



au ball-trap ne jamais limiter la casse

www.passionballtrap.fr

Depuis 2009 le seul forum
passionnément ball-trap



Votre publicité sur
PASSION BALL-TRAP.fr
balltrapweb@orange.fr
Tél : 06 34 18 38 74

1ERE SELECTION NATIONALE 2016 DE PARCOURS DE CHASSE



Photos des stands du Rabet et Chêne Rond

- Classements des catégories.
- Classement SCRATCH
- Classements des potentiels CLUB FRANCE
- Moyennes de tir des catégories
- Moyennes de tir individuelles
- Moyennes de tir des potentiels CLUBS FRANCE
- Niveaux de difficultés des lignes de tir

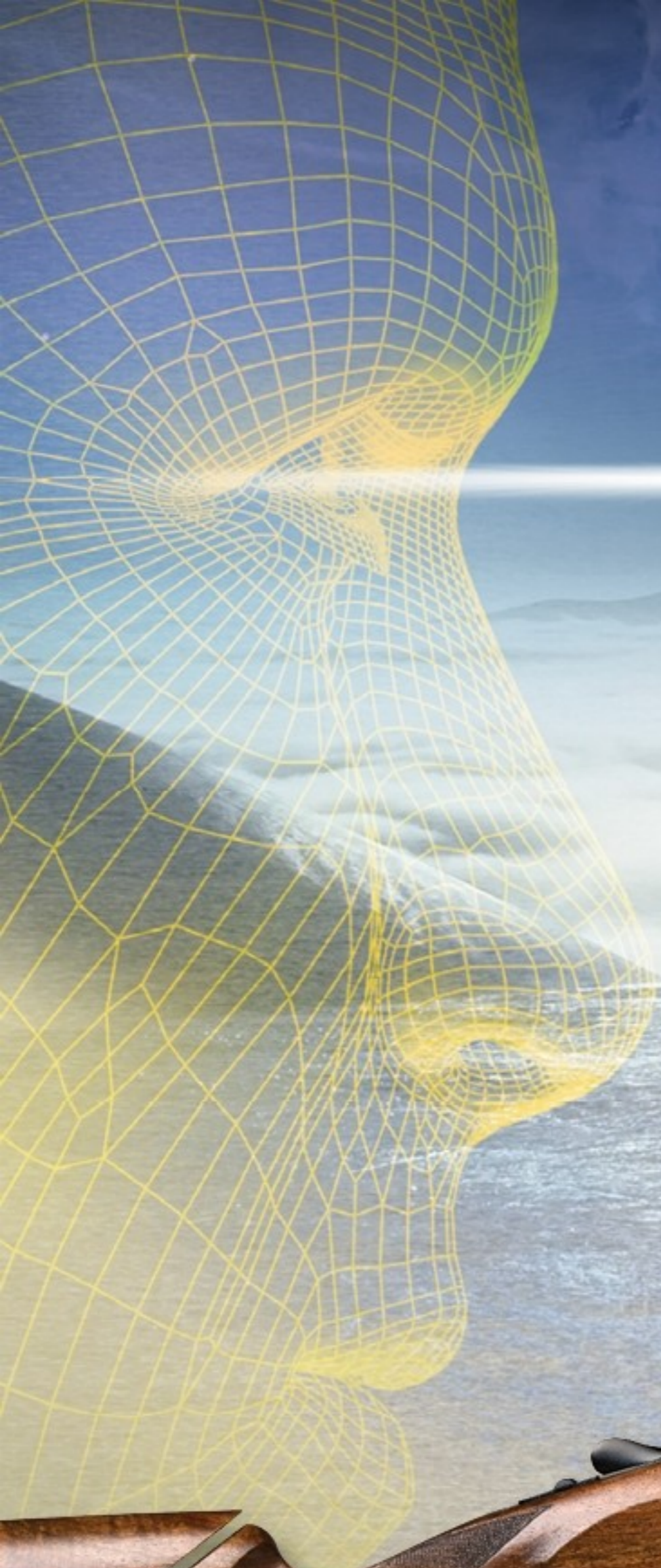
BALLTRAPWEB vous allez
crever l'écran



présent à de nombreuses compétitions
BALLTRAPWEB.fr vous prend en
photo GRATUITEMENT

Pour plus d'intimité et
de discrétion site privé

[inscrivez-vous](#)



L'osmose parfaite entre le tireur et son arme.



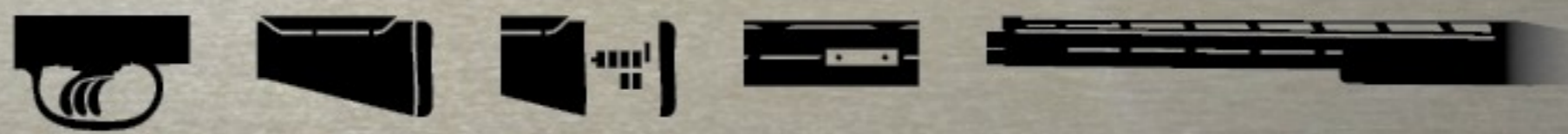
B725 PROTRAP
ADJUSTABLE

2016
NEW

B725
Protrap

Pro Technology: l'adaptabilité par excellence

- Tripple Trigger System : système de détente réglable
- Pro Balance System : système de réglage de poids de crosse et de poids de canon
- Le busc réglable Pro Fit
- Bande haute réglable



B725 PROTRAP HIGH RIB

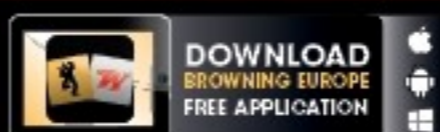


B725 PROTRAP



BROWNING
The Best There Is

Pour trouver votre Browning Dealer Partner le plus proche, visitez notre site internet www.browning.eu



www.facebook.com/BrowningEurope

1ère SELECTION 2016 de PARCOURS de CHASSE - NIMES SHOOTING CLUB

Tireurs	Série	Scr.	Cat.	L1	L2	L3	L4	L5	L6	L7	L8	Total	Moy. SCR.	Moy. Cat.
BROUSSIER PAULINE	Dame	61	1	21	24	15	21	23	16	18	17	155	19.38	19.38
DULARY DELPHINE	Dame	131	2	21	18	15	17	19	18	19	19	146	18.25	18.25
LOGGHE AURORE	Dame	131	2	17	21	17	19	17	18	18	19	146	18.25	18.25
EYRE DENISE	Dame	162	4	18	18	15	21	19	17	16	18	142	17.75	17.75
DULARY ALINE	Dame	190	5	17	20	19	19	13	15	17	19	139	17.38	17.38
SAUTRE DELPHINE	Dame	196	6	18	18	18	15	16	13	20	20	138	17.25	17.25
CLOITRE CHRISTEL	Dame	196	6	16	20	18	14	18	17	17	18	138	17.25	17.25
ROSIER FRANÇOISE	Dame	216	8	18	17	14	17	17	15	16	21	135	16.88	16.88
MUTELET ANNE	Dame	232	9	17	14	16	19	20	12	21	13	132	16.50	16.50
CUVELLIER AURORE	Dame	232	9	17	17	15	21	19	16	16	11	132	16.50	16.50
DE PANISSE SYLVIE-ANNE	Dame	242	11	16	17	17	19	16	15	17	14	131	16.38	16.38
GIUSTI BERNADETTE	Dame	269	12	18	17	16	20	17	12	12	15	127	15.88	15.88
GOUSSARD ADELINE	Dame	276	13	13	18	11	18	18	14	19	15	126	15.75	15.75
HOMINAL JESSICA	Dame	301	14	16	17	9	19	14	13	17	17	122	15.25	15.25
GERVAISE KARINE	Dame	314	15	15	19	15	11	16	12	14	17	119	14.88	14.88
CHEZE MYLÈNE	Dame	320	16	11	12	15	14	19	14	16	17	118	14.75	14.75
MOURLAN ELODIE	Dame	324	17	14	14	19	16	14	12	17	11	117	14.63	14.63
ORGITELLO PATRICIA	Dame	326	18	16	16	9	13	20	15	13	14	116	14.50	14.50
EL KALAI WAFI	Dame	326	18	12	18	11	15	18	12	17	13	116	14.50	14.50
BLOT JANE	Dame	332	20	11	15	15	14	15	11	19	15	115	14.38	14.38
VATEL JESSICA	Dame	336	21	13	16	15	17	11	12	16	12	112	14.00	14.00
LAURENT CLAUDINE	Dame	338	22	12	14	13	12	17	11	15	17	111	13.88	13.88
BRASSET FLORENCE	Dame	353	23	14	13	13	14	11	12	13	15	105	13.13	13.13
PAYRE MARIE-PIERRE	Dame	358	24	9	17	10	12	13	12	13	14	100	12.50	12.50
YVERNAULT CHANTAL	Dame	360	25	11	11	10	14	11	14	15	13	99	12.38	12.38
SARA RIZZO SANDRINE	Dame	360	25	10	15	10	14	16	15	10	9	99	12.38	12.38
RIO ROMY	Dame	365	27	9	10	10	10	15	17	11	6	88	11.00	11.00
Moyennes de casse				14.81	16.52	14.07	16.11	16.37	14.07	16.00	15.15		15.39	
Niveaux difficultés				6	1	7	3	2	7	4	5			

Tireurs	Série	Scr.	Cat.	L1	L2	L3	L4	L5	L6	L7	L8	Total	Moy. SCR.	Moy. Cat.
MORIN MAXIME	Garç.	7	1	20	24	22	24	21	22	22	19	174	21.75	21.75
VERNET VALENTIN	Garç.	14	2	21	20	22	21	25	23	19	17	168	21.00	21.00
CLOITRE RÉMI	Garç.	96	3	19	21	21	17	16	16	21	19	150	18.75	18.75
LEMARINIER PHILIPPE	Garç.	101	4	17	22	20	16	21	16	20	17	149	18.63	18.63
FAYE CHENU FLORIAN	Garç.	101	4	19	18	18	19	20	19	19	17	149	18.63	18.63
LO CICERO LUIGI	Garç.	131	6	14	24	14	20	19	19	19	17	146	18.25	18.25
HOUZIAUX ERWANN	Garç.	136	7	17	17	18	15	19	17	23	19	145	18.13	18.13
STAMBOLZIAN ALEXANDRE	Garç.	144	8	17	18	22	20	17	14	18	18	144	18.00	18.00
GIORDANO LUCAS	Garç.	144	8	21	16	17	20	19	17	18	16	144	18.00	18.00
EYRE CHRISTOPHER	Garç.	171	10	17	18	19	18	16	16	19	18	141	17.63	17.63
SENYARICH MATTHIEU	Garç.	182	11	16	15	20	18	19	16	18	18	140	17.50	17.50
DI VITTORIO LUCAS	Garç.	196	12	15	17	19	21	18	17	17	14	138	17.25	17.25
VAN UFFELEN THOMAS	Garç.	206	13	18	16	15	19	22	18	14	15	137	17.13	17.13
LEBEAU JORDAN	Garç.	216	14	18	20	13	16	18	17	16	17	135	16.88	16.88
DAL BARCO SEBASTIEN	Garç.	227	15	17	19	16	18	13	16	19	15	133	16.63	16.63
PLASSARD LÉO	Garç.	276	16	14	13	15	17	18	16	13	20	126	15.75	15.75
HERMIER ALEXANDRE	Garç.	293	17	15	19	16	18	16	12	12	16	124	15.50	15.50
ONDREAS ANTOINE	Garç.	298	18	17	17	14	15	17	17	15	11	123	15.38	15.38
BERLAND ODON	Garç.	301	19	15	16	20	12	14	13	19	13	122	15.25	15.25
MANGEMATIN THÉO	Garç.	326	20	14	14	13	11	13	17	18	16	116	14.50	14.50
BARBIER PIERRE-ANTOINE	Garç.	353	21	10	13	17	15	11	17	15	7	105	13.13	13.13
Moyennes de casse				16.71	17.95	17.67	17.62	17.71	16.90	17.81	16.14		17.32	
Niveaux difficultés				7	1	4	5	3	6	2	8			

LAPORTE®

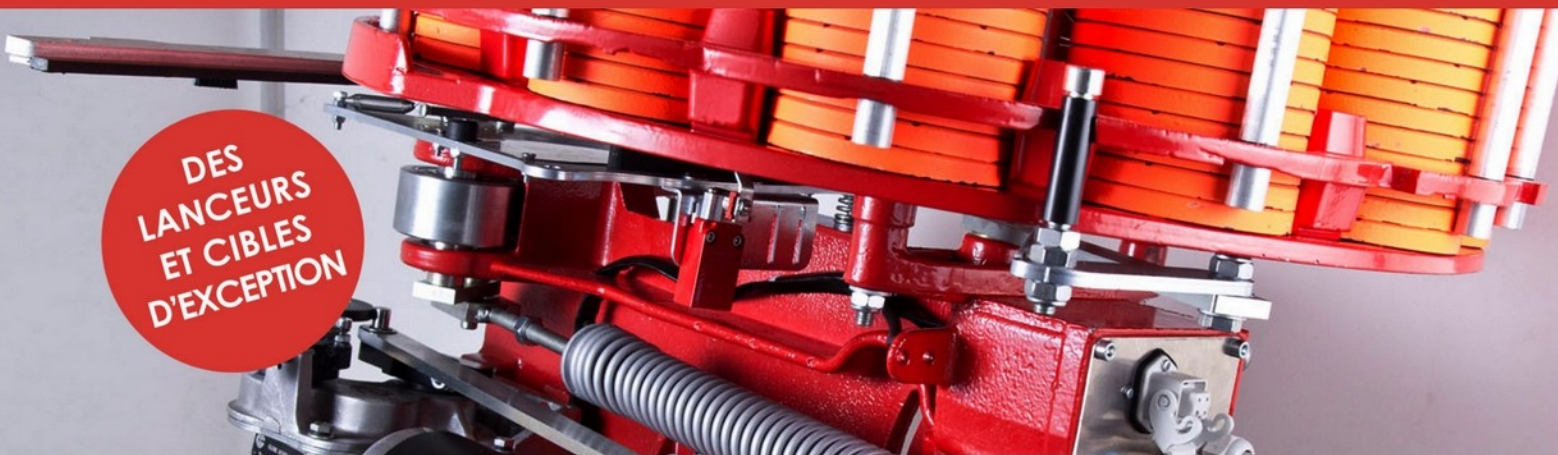
Since 1927



WESHOOT

laporte.biz

DES
LANCEURS
ET CIBLES
D'EXCEPTION



185 PC Bourdon 60mm PRO



185 PC 12C PRO



185 PC Mini 90mm 12C PRO



185 PC 6C 350 PRO



185 PC Battue 12C



185 Rabbit Parabole 8C



185 Teal Parabole 8C



Lanceur 185 PC 8C PRO



Les Sangliers



Remorque GS3

LES PLUS
GRANDES
COMPÉTITIONS
CHOISSENT
LAPORTE®

RIO

2016

fournisseur
officiel



1ère SELECTION 2016 de PARCOURS de CHASSE - NIMES SHOOTING CLUB

Tireurs	Série	Scr.	Cat.	L1	L2	L3	L4	L5	L6	L7	L8	Total	Moy. SCR.	Moy. Cat.
MOUSSION JOEL	Vét	26	1	24	20	15	22	21	22	20	20	164	20.50	20.50
HOVAGUIMIAN RENÉ	Vét	43	2	21	21	18	19	22	20	19	19	159	19.88	19.88
MARCHERON ALAIN	Vét	52	3	20	17	23	21	20	17	19	21	158	19.75	19.75
BLASSEL CHRISTIAN	Vét	61	4	20	18	21	18	16	21	21	20	155	19.38	19.38
AVRIL ALAIN	Vét	61	4	17	17	21	19	22	20	19	20	155	19.38	19.38
ROMEY PIERRE	Vét	61	4	18	20	23	19	22	14	21	18	155	19.38	19.38
MICHEL BERNARD	Vét	70	7	20	21	19	22	20	19	20	13	154	19.25	19.25
DELABARRE ALAIN	Vét	76	8	19	18	21	18	20	16	21	19	152	19.00	19.00
DELIT YVAN	Vét	76	8	16	18	19	19	21	20	21	18	152	19.00	19.00
POUZOL DIDIER	Vét	76	8	18	20	18	18	21	21	18	18	152	19.00	19.00
LALLEMENT DENIS	Vét	76	8	18	22	19	20	17	21	17	18	152	19.00	19.00
RAMBAUT CHARLY	Vét	76	8	19	19	22	20	17	21	17	17	152	19.00	19.00
BONNANS PATRICK	Vét	87	13	16	17	19	19	18	22	21	19	151	18.88	18.88
MERLE CHRISTIAN	Vét	96	14	24	20	19	17	19	15	18	18	150	18.75	18.75
LOYEN JEAN-FRANCOIS	Vét	96	14	17	19	21	21	19	18	19	16	150	18.75	18.75
HOMINAL JEAN-MICHEL	Vét	101	16	18	19	19	22	19	15	16	21	149	18.63	18.63
IVRES PASCAL	Vét	101	16	22	16	22	18	21	17	13	20	149	18.63	18.63
DOMINE ANGE	Vét	101	16	19	20	22	14	20	21	15	18	149	18.63	18.63
PUYJOURSAIN PATRICK	Vét	101	16	20	20	22	17	19	15	19	17	149	18.63	18.63
MANJOT MICHEL	Vét	112	20	22	18	19	16	20	18	19	16	148	18.50	18.50
QUANTIN SERGE	Vét	118	21	16	13	19	21	19	20	21	18	147	18.38	18.38
COUDRAY JEAN-MARIE	Vét	118	21	19	24	20	15	19	19	14	17	147	18.38	18.38
HAVART BRUNO	Vét	144	23	19	19	18	16	17	17	16	22	144	18.00	18.00
VALENZA JEAN-YVES	Vét	144	23	21	20	15	15	17	16	21	19	144	18.00	18.00
ACHAIBOU HAKIM	Vét	155	25	16	20	20	21	15	18	17	16	143	17.88	17.88
DELBOS PHILIPPE	Vét	162	26	19	13	18	22	19	17	15	19	142	17.75	17.75
CANTE GERARD	Vét	162	26	16	21	19	20	21	15	18	12	142	17.75	17.75
DUCLOS PHILIPPE	Vét	171	28	16	19	17	18	17	18	18	18	141	17.63	17.63
FIASCHI MARIO	Vét	171	28	17	20	17	15	17	19	19	17	141	17.63	17.63
PALLAS MARCEL	Vét	171	28	19	19	20	19	18	11	19	16	141	17.63	17.63
PLASSARD DENIS	Vét	171	28	19	15	16	21	21	15	19	15	141	17.63	17.63
LE GUILLOU HERVÉ	Vét	171	28	20	16	17	20	21	16	16	15	141	17.63	17.63
COMBETTES PIERRE	Vét	196	33	15	17	19	19	19	18	14	17	138	17.25	17.25
MARECAUX PASCAL	Vét	206	34	18	16	17	15	19	18	17	17	137	17.13	17.13
GUIFFANT SERGE	Vét	206	34	19	15	16	21	19	19	15	13	137	17.13	17.13
VOGLINO YVES	Vét	213	36	14	19	16	18	16	13	20	20	136	17.00	17.00
MONCEL CLAUDE	Vét	213	36	17	16	16	21	14	12	23	17	136	17.00	17.00
MOGENTALE DIDIER	Vét	216	38	18	18	17	15	18	14	16	19	135	16.88	16.88
DELMAS JEAN-LUC	Vét	216	38	11	17	14	17	19	20	21	16	135	16.88	16.88
PILOQUET IVAN	Vét	216	38	16	18	14	21	16	14	22	14	135	16.88	16.88
PEROYS SERGE	Vét	223	41	18	15	15	20	20	16	16	14	134	16.75	16.75
CHARMASSON CLAUDE	Vét	227	42	9	16	19	19	18	17	18	17	133	16.63	16.63
FOUQUET CLAUDE	Vét	227	42	13	18	20	17	16	18	17	14	133	16.63	16.63
LADOIRE MICHEL	Vét	232	44	18	13	14	15	20	17	16	19	132	16.50	16.50
DURY JEAN-PIERRE	Vét	242	45	14	15	15	16	17	18	18	18	131	16.38	16.38
HENNEQUIN ALAIN	Vét	242	45	18	14	19	19	17	12	14	18	131	16.38	16.38
TRENI LOUIS	Vét	250	47	18	17	17	16	13	15	17	17	130	16.25	16.25
LERMENE PASCAL	Vét	250	47	13	16	17	20	18	16	15	15	130	16.25	16.25
MALLET JEAN-BAPTISTE	Vét	260	49	18	18	16	14	16	18	15	14	129	16.13	16.13
ARNAUDON JEAN-LUC	Vét	264	50	15	11	16	18	17	17	19	15	128	16.00	16.00

1ère SELECTION 2016 de PARCOURS de CHASSE - NIMES SHOOTING CLUB

Tireurs	Série	Scr.	Cat.	L1	L2	L3	L4	L5	L6	L7	L8	Total	Moy. SCR.	Moy. Cat.
DUPHIL GILLES	Vét	269	51	14	19	17	13	19	16	13	16	127	15.88	15.88
BIEUZENT ALAIN	Vét	269	51	16	18	18	18	14	16	13	14	127	15.88	15.88
THIEL JEAN-MARIE	Vét	276	53	12	15	15	15	16	18	17	18	126	15.75	15.75
LESUEUR BRUNO	Vét	276	53	15	18	14	19	16	13	15	16	126	15.75	15.75
LAURENT OLIVIER	Vét	276	53	15	17	20	19	13	18	13	11	126	15.75	15.75
BENETHUILLERE MICHEL	Vét	288	56	16	15	14	19	15	14	15	17	125	15.63	15.63
SELLAN GINO	Vét	293	57	14	15	15	18	14	14	19	15	124	15.50	15.50
DIOT OLIVIER	Vét	298	58	11	22	13	12	16	15	17	17	123	15.38	15.38
ANGOT MAURICE	Vét	298	58	17	16	17	13	17	16	15	12	123	15.38	15.38
DE THIER ALAIN	Vét	301	60	14	14	17	16	19	15	14	13	122	15.25	15.25
GOUSSIN GUY	Vét	311	61	14	16	18	15	14	16	17	11	121	15.13	15.13
BISSO DENIS	Vét	313	62	13	14	13	15	15	14	20	16	120	15.00	15.00
NICOLAS JEAN-PIERRE	Vét	314	63	17	16	16	14	13	13	12	18	119	14.88	14.88
COURNEAU JEAN-YVES	Vét	314	63	14	14	15	16	14	15	15	16	119	14.88	14.88
GALLOIS PHILIPPE	Vét	326	65	17	12	17	13	17	12	11	17	116	14.50	14.50
MARCEL PIERRE	Vét	335	66	15	14	12	13	15	17	15	12	113	14.13	14.13
REVELLIN CHRISTIAN	Vét	338	67	9	16	14	18	11	15	13	15	111	13.88	13.88
WUJKOWIC FRANCIS	Vét	338	67	12	13	14	16	19	10	13	14	111	13.88	13.88
VASSOR THIERRY	Vét	338	67	13	15	15	17	15	12	14	10	111	13.88	13.88
CADROUILH JACQUES	Vét	347	70	15	14	6	13	16	15	15	14	108	13.50	13.50
LEBAUDY MARC	Vét	353	71	14	13	12	16	16	8	12	14	105	13.13	13.13
CHABRIERES FRANÇOIS	Vét	363	72	11	14	14	13	11	11	8	12	94	11.75	11.75
BARBIER JEAN-PIERRE	Vét	364	73	15	14	8	9	12	11	8	12	89	11.13	11.13
Moyennes de casse				16.58	17.01	17.11	17.44	17.45	16.30	16.75	16.36		16.88	
Niveaux difficultés				6	4	3	2	1	8	5	7			

MARY ARM

CRÉATEUR DE CARTOUCHES

NOUVEAUTÉS 2016
PARCOURS DE CHASSE et COMPAK



SHORT RANGE

Ouverture de gerbe exceptionnelle à courte distance.

calibre	culot	longueur	charge	plomb
12	12	70	28	8 1/2
mm	mm	mm	grs	DURCI

BOURRE BIOR HP



MEDIUM RANGE

Excellent compromis entre vitesse élevée et régularité de gerbe, les plateaux sont pulvérisés à moyenne distance entre 20 et 35m.

calibre	culot	longueur	charge	plomb
12	16	70	28	7 1/2
mm	mm	mm	grs	DURCI

BOURRE JUPE MAX SPEED



LONG RANGE

Plomb extra durci 5%. Aucun plateau n'échappe à la Long Range.

calibre	culot	longueur	charge	plomb
12	20	70	28	7 1/2
mm	mm	mm	grs	EXTRA DURCI

BOURRE JUPE LONGUE PORTÉE

L'optimisation de la gamme Sport avec trois nouveautés dédiés au parcours de Chasse et Compak Sporting marque notre volonté d'apporter aux compétiteurs la meilleure alliance de la douceur, de la régularité de gerbe et de la vitesse. Approuver par des tireurs exigeants et sans compromis.

NOS INCONTOURNABLES

Depuis 60 ans, nos cartouches ont remportées de nombreux titres nationaux, européens et mondiaux. Ces valeurs sûre vous propulseront vers les plus hautes marches des podiums et deviendront vos plus fidèles partenaires.



vice CHAMPIONNE de FRANCE F.U

PREMIUM 28
Sertissage «8 plis»
Souplesse et régularité

calibre	culot	longueur	charge	plomb
12	20	70	28	7 1/2 - 8
mm	mm	mm	grs	DURCI

BOURRE JUPE BALISTIC +



CHAMPIONNE d'EUROPE D.T.L

CHAMPIONNE de FRANCE F.U 198/200

CYRANO 28
Bourre «Maryarm»
haute technologie

calibre	culot	longueur	charge	plomb
12	12	70	28	7 1/2 - 8 - 9
mm	mm	mm	grs	DURCI

BOURRE JUPE



IMPERIA 28
Douille carton

calibre	culot	longueur	charge	plomb
12	16	70	28	7 1/2
mm	mm	mm	grs	DURCI

BOURRE JUPE

Téléchargez notre catalogue et découvrez nos armuriers revendeurs :

www.maryarm.com

47 route de Saint Nexans - 24000 Bergerac - FRANCE

tél. 05 53 57 96 66

Fax 05 53 58 65 77

Email : maryarm@maryarm.com

web : www.maryarm.com

1ère SELECTION 2016 de PARCOURS de CHASSE - NIMES SHOOTING CLUB

Tireurs	Série	Scr.	Cat.	L1	L2	L3	L4	L5	L6	L7	L8	Total	Moy. SCR.	Moy. Cat.
MILAN JEAN-PIERRE	S-Vét	58	1	22	20	18	21	20	17	18	20	156	19.50	19.50
WAGNER YVES	S-Vét	76	2	19	18	22	19	20	16	20	18	152	19.00	19.00
ROUSSEL JANY	S-Vét	87	3	21	22	18	19	16	17	20	18	151	18.88	18.88
MALLET ERIC	S-Vét	96	4	18	17	17	16	21	20	22	19	150	18.75	18.75
PETINI LUCIO	S-Vét	136	5	16	19	18	19	18	17	19	19	145	18.13	18.13
RIZZO GUY	S-Vét	136	5	14	20	19	20	22	17	18	15	145	18.13	18.13
DORGAMBIDE ANDRÉ	S-Vét	144	7	15	18	15	20	17	20	21	18	144	18.00	18.00
LE GOFF YANN	S-Vét	144	7	21	18	17	19	19	16	17	17	144	18.00	18.00
ELSERMANS DANIEL	S-Vét	162	9	13	17	16	20	18	16	21	21	142	17.75	17.75
MOLLA HENRI	S-Vét	162	9	20	18	15	19	19	15	17	19	142	17.75	17.75
PERROT GERARD	S-Vét	206	11	14	19	14	22	21	16	14	17	137	17.13	17.13
BODEAU JEAN	S-Vét	216	12	21	14	16	17	20	18	15	14	135	16.88	16.88
MALTESTE FRANCOIS	S-Vét	223	13	18	16	14	17	20	15	18	16	134	16.75	16.75
BRUNOT TANTOT GUY	S-Vét	223	13	17	18	17	15	19	15	18	15	134	16.75	16.75
GOSSIOME ALAIN	S-Vét	227	15	16	16	18	14	17	17	16	19	133	16.63	16.63
PETITTA ANTOINE	S-Vét	232	16	15	18	18	15	18	15	16	17	132	16.50	16.50
FAUDEUX JACQUES	S-Vét	250	17	16	16	16	13	18	16	19	16	130	16.25	16.25
GARCIA SERGE	S-Vét	264	18	15	16	14	16	14	18	17	18	128	16.00	16.00
DINGHIN JEAN-MARIE	S-Vét	264	18	15	16	13	18	19	14	18	15	128	16.00	16.00
AVELLINO DOMINIQUE	S-Vét	269	20	11	11	18	16	20	17	18	16	127	15.88	15.88
AUBERT BERNARD	S-Vét	269	20	15	15	13	17	17	20	16	14	127	15.88	15.88
REVAULT BERNARD	S-Vét	276	22	15	15	19	13	16	13	19	16	126	15.75	15.75
LUBIATO SERGE	S-Vét	288	23	17	12	14	16	19	15	16	16	125	15.63	15.63
RUTTER GUY	S-Vét	288	23	12	16	18	16	14	19	14	16	125	15.63	15.63
LESCURE MAX	S-Vét	293	25	15	16	13	18	13	17	15	17	124	15.50	15.50
PETIT JEAN	S-Vét	293	25	15	12	13	16	21	14	19	14	124	15.50	15.50
QUESNAY FRÉDÉRIC	S-Vét	301	27	13	13	12	18	17	15	18	16	122	15.25	15.25
GODET YVES	S-Vét	301	27	11	18	16	15	17	19	13	13	122	15.25	15.25
KERT DANIEL	S-Vét	314	29	17	16	14	14	17	8	18	15	119	14.88	14.88
ESCAUTIER CHRISTIAN	S-Vét	314	29	15	20	13	13	16	18	11	13	119	14.88	14.88
HAGRON DOMINIQUE	S-Vét	324	31	15	10	17	18	12	14	18	13	117	14.63	14.63
MERCIER PIERRE	S-Vét	332	32	11	14	11	19	16	13	16	15	115	14.38	14.38
VERDAN RAYMOND	S-Vét	334	33	16	11	15	16	15	14	14	13	114	14.25	14.25
TEXIER JEAN-CLAUDE	S-Vét	338	34	14	11	12	17	14	12	15	16	111	13.88	13.88
MARTIN JEAN-PIERRE	S-Vét	344	35	11	16	11	12	14	19	12	14	109	13.63	13.63
FOUILLET JEAN-PAUL	S-Vét	344	35	16	9	13	10	14	18	16	13	109	13.63	13.63
TECHENEY CHRISTIAN	S-Vét	347	37	13	14	14	13	12	13	16	13	108	13.50	13.50
FOURET JEAN-PAUL	S-Vét	353	38	14	11	11	17	16	10	16	10	105	13.13	13.13
LEROY CLAUDE	S-Vét	357	39	17	16	12	15	11	9	12	11	103	12.88	12.88
GAILLARD FRANÇOIS	S-Vét	358	40	13	12	10	16	13	10	15	11	100	12.50	12.50
HOUSSET ANTOINE	S-Vét	360	41	0	0	16	16	17	20	18	12	99	12.38	12.38
GIUSTI JEAN-PAUL	S-Vét	366	42	11	7	10	0	0	0	0	16	44	5.50	5.50
Moyennes de casse				15.07	15.02	15.00	16.19	16.60	15.29	16.40	15.57		15.64	
Niveaux difficultés				6	7	8	3	1	5	2	4			



FABARM®
FRANCE

1630 BAR
12 20
02

TRIBORE®
HP

MICRO-ETRIC
3D

AXIS RS 12 BLACK TRAP



GAMME
COMPETITION



CALIBRE	12/70 (12/23/4")
CANON	TRIBORE HP CANON FLOTTANT
LONGUEUR DE CANON en cm	76/30" - 81/32"
PROFIL BANDE DE VISEE	10 - 8 FIXE
GUIDON	BLANC ROND
FINITION DU CANON	BONZEE SATINEE
CHOKE	EXIS HP (5) (CYL-SHORT-MEDIUM-LONG-XTREME)
BASCULE	ACIER FORGE
FINITION DE LA BASCULE	NOIRE SATINEE
EJECTEURS	OUI
DETENTE	RACING AJUSTABLE
CROSSE	PISTOLET MONTE CARLO
FINITION CROSSE	PONCE-HUILE
LONGUEUR DE CROSSE en mm	382
PENTE AU BUSC en mm	35
PENTE AU TALON en mm	45
GARDE-MAIN	DEMI QUEUE DE CASTOR
POIDS en KG	3,75 - 3,85
VALISE	Valise ADAPTIVE
PRESSION D'EPREUVE	1630 BAR

PRIX CONSEILLE

2380,00 €

1ère SELECTION 2016 de PARCOURS de CHASSE - NIMES SHOOTING CLUB

Tireurs	Série	Scr.	Cat.	L1	L2	L3	L4	L5	L6	L7	L8	Total	Moy. SCR.	Moy. Cat.
MORDEFROID JEAN-PAUL	Séniors	1	1	23	23	23	22	22	24	22	23	182	22.75	22.75
HAVART BASTIEN	Séniors	1	1	23	22	22	24	24	22	23	22	182	22.75	22.75
BARDOU CHARLES	Séniors	1	1	23	24	22	24	24	23	22	20	182	22.75	22.75
POINSOT GAEL	Séniors	4	4	22	23	22	23	25	22	22	20	179	22.38	22.38
DELAPLACE ALEXANDRE	Séniors	5	5	24	20	23	20	23	23	23	21	177	22.13	22.13
GENDREAU ALAIN	Séniors	6	6	20	24	24	22	21	22	21	21	175	21.88	21.88
VERGEZ JEAN-FRANÇOIS	Séniors	7	7	21	24	23	21	19	22	21	23	174	21.75	21.75
SUBIT JESSY	Séniors	7	7	20	21	22	23	20	24	23	21	174	21.75	21.75
FARGIER CEDRIC	Séniors	10	9	21	22	21	24	22	20	22	20	172	21.50	21.50
DELMAS MATTHIEU	Séniors	11	10	21	23	22	21	23	21	18	22	171	21.38	21.38
CLOITRE JEAN-PHILIPPE	Séniors	12	11	21	24	20	20	21	21	23	20	170	21.25	21.25
GOSSET FREDERIC	Séniors	13	12	20	21	23	23	21	21	21	19	169	21.13	21.13
EVENO MATHIEU	Séniors	14	13	20	24	22	21	19	22	23	17	168	21.00	21.00
BEDET CÉDRIC	Séniors	16	14	22	22	17	21	22	20	22	21	167	20.88	20.88
BAZIN THIERRY	Séniors	16	14	20	21	22	21	20	20	23	20	167	20.88	20.88
PENARROYA TEDDY	Séniors	16	14	23	18	22	23	21	21	21	18	167	20.88	20.88
LATTAT LAURENT	Séniors	16	14	21	23	23	21	20	21	21	17	167	20.88	20.88
DAL BARCO DIDIER	Séniors	20	18	21	22	24	18	21	17	23	20	166	20.75	20.75
BARDOU DAVID	Séniors	20	18	17	21	22	22	24	20	20	20	166	20.75	20.75
AVELLINO ARNAUD	Séniors	20	18	20	21	20	23	23	20	20	19	166	20.75	20.75
VASQUEZ LUDOVIC	Séniors	23	21	20	20	19	19	22	22	22	21	165	20.63	20.63
COUTANT ROBIN	Séniors	23	21	20	19	21	20	22	22	21	20	165	20.63	20.63
MARTY PHILIPPE	Séniors	23	21	18	23	23	23	20	18	22	18	165	20.63	20.63
RECURT JÉRÉMY	Séniors	26	24	22	20	22	19	21	19	22	19	164	20.50	20.50
MEIRHAEGHE JEAN-	Séniors	28	25	22	20	20	19	21	21	19	21	163	20.38	20.38
PRAT FRÉDÉRIC	Séniors	28	25	21	20	21	20	20	20	22	19	163	20.38	20.38
CHARRAS ALEXANDRE	Séniors	28	25	20	23	22	20	19	21	19	19	163	20.38	20.38
BERTHIER THIERRY	Séniors	28	25	19	22	21	21	18	21	24	17	163	20.38	20.38
MOTUT DAVID	Séniors	32	29	21	18	20	23	21	16	22	21	162	20.25	20.25
BARTHELEMY PATRICK	Séniors	32	29	19	22	19	23	21	17	20	21	162	20.25	20.25
BUISSON PIERRICK	Séniors	32	29	20	20	21	22	17	22	19	21	162	20.25	20.25
DARTIGUELONGUE GUY	Séniors	32	29	22	22	21	18	20	18	22	19	162	20.25	20.25
PEJU MICKAEL	Séniors	36	33	22	20	18	18	19	22	22	20	161	20.13	20.13
SENYARICH PATRICE	Séniors	36	33	22	21	21	17	18	20	22	20	161	20.13	20.13
ALBRUN CLEMENT	Séniors	36	33	22	21	18	18	20	21	22	19	161	20.13	20.13
ROUIL LAURENT	Séniors	36	33	19	20	21	21	20	21	21	18	161	20.13	20.13
DI VITTORIO VINCENT	Séniors	36	33	22	19	22	20	21	23	17	17	161	20.13	20.13
DARAGNEZ LUDOVIC	Séniors	41	38	20	19	20	19	22	18	21	21	160	20.00	20.00
HOMINAL TANGUY	Séniors	41	38	20	19	20	21	18	20	22	20	160	20.00	20.00
BOUDYO YANN	Séniors	43	40	23	20	20	18	16	22	19	21	159	19.88	19.88
MAGNAN SÉBASTIEN	Séniors	43	40	22	18	20	19	20	21	18	21	159	19.88	19.88
MARTEAU PASCAL	Séniors	43	40	20	18	19	18	21	20	24	19	159	19.88	19.88
LOUYOT DENIS	Séniors	43	40	18	21	20	20	22	20	20	18	159	19.88	19.88
BROUSSIER STÉPHANE	Séniors	43	40	21	17	17	22	21	21	23	17	159	19.88	19.88
PERRAULT RICHARD	Séniors	43	40	18	23	20	22	18	21	20	17	159	19.88	19.88
BARRE OLIVIER	Séniors	43	40	23	20	17	21	21	20	21	16	159	19.88	19.88
BERRY NICOLAS	Séniors	43	40	18	21	19	24	20	21	20	16	159	19.88	19.88
BOTTAZZI JEAN-MARC	Séniors	52	48	17	21	19	18	18	20	23	22	158	19.75	19.75
ARTO JULIEN	Séniors	52	48	22	21	19	21	18	21	16	20	158	19.75	19.75
GRAS DOMINIQUE	Séniors	52	48	21	23	15	23	22	19	18	17	158	19.75	19.75
BARTHE BENOIT	Séniors	56	51	19	20	21	21	19	18	18	21	157	19.63	19.63
TRANCHANT BENJAMIN	Séniors	56	51	16	22	22	22	20	20	18	17	157	19.63	19.63

1ère SELECTION 2016 de PARCOURS de CHASSE - NIMES SHOOTING CLUB

Tireurs	Série	Scr.	Cat.	L1	L2	L3	L4	L5	L6	L7	L8	Total	Moy. SCR.	Moy. Cat.
CAMPINS LAURENT	Séniors	58	53	17	20	16	23	20	21	19	20	156	19.50	19.50
DELAPLACE THOMAS	Séniors	58	53	20	19	19	20	21	19	23	15	156	19.50	19.50
CAMUS VINCENT	Séniors	61	55	18	20	15	19	23	19	19	22	155	19.38	19.38
CALMEL PHILIPPE	Séniors	61	55	18	20	18	18	18	21	22	20	155	19.38	19.38
DELHOUME ALEXANDRE	Séniors	61	55	18	21	17	15	23	20	22	19	155	19.38	19.38
AMESLEK IBRAHIM	Séniors	61	55	16	22	22	18	18	19	22	18	155	19.38	19.38
FERRER MATEO JOSE	Séniors	61	55	19	21	16	19	22	22	21	15	155	19.38	19.38
MIDOUX BRUNO	Séniors	70	60	16	21	19	19	20	19	20	20	154	19.25	19.25
MANGEMATIN STÉPHANE	Séniors	70	60	16	19	20	18	21	21	20	19	154	19.25	19.25
LABAU JEAN-LUC	Séniors	70	60	18	21	18	19	21	19	19	19	154	19.25	19.25
SICRE FRÉDÉRIC	Séniors	70	60	21	21	17	22	18	18	19	18	154	19.25	19.25
JOUVEL JÉROME	Séniors	75	64	21	20	19	18	19	19	20	17	153	19.13	19.13
VINCENT DAVID	Séniors	76	65	19	16	19	21	21	19	17	20	152	19.00	19.00
TOUARD SIGRID	Séniors	76	65	19	21	17	16	19	20	22	18	152	19.00	19.00
BOUY THOMAS	Séniors	76	65	17	18	20	20	20	18	22	17	152	19.00	19.00
BARBERI HERVÉ	Séniors	76	65	19	20	20	19	23	16	18	17	152	19.00	19.00
VATEL WILLIAM	Séniors	76	65	20	21	20	18	21	18	18	16	152	19.00	19.00
VUAILLAT DAVID	Séniors	87	70	20	20	17	20	21	16	16	21	151	18.88	18.88
LEBEL ALAIN	Séniors	87	70	23	17	16	18	16	20	21	20	151	18.88	18.88
LEGOIS THOMAS	Séniors	87	70	18	19	18	16	20	20	20	20	151	18.88	18.88
SORGIATI SYLVAIN	Séniors	87	70	19	16	20	19	20	19	19	19	151	18.88	18.88
COUTANT JEAN-MARIE	Séniors	87	70	21	17	20	18	20	17	19	19	151	18.88	18.88
BARRAS JOEL	Séniors	87	70	18	21	19	20	19	17	20	17	151	18.88	18.88
PRATX STEPHANE	Séniors	87	70	18	18	19	20	19	22	20	15	151	18.88	18.88
GOMES-MOREIRA	Séniors	96	77	16	19	18	20	16	22	21	18	150	18.75	18.75
ARDENNE CHRISTOPHE	Séniors	101	78	18	18	19	17	18	18	22	19	149	18.63	18.63
DUCOURNEAU SÉBASTIEN	Séniors	101	78	18	18	22	18	17	19	19	18	149	18.63	18.63
CLAUDE JACQUES	Séniors	101	78	19	22	22	16	17	17	18	18	149	18.63	18.63
DROUIN RODOLPHE	Séniors	101	78	20	20	17	22	20	16	17	17	149	18.63	18.63
ORSONI PASCAL	Séniors	101	78	23	21	17	18	20	20	16	14	149	18.63	18.63
MOLIA THIERRY	Séniors	112	83	19	19	17	19	20	15	20	19	148	18.50	18.50
LOWYS LAURENT	Séniors	112	83	18	19	19	24	18	13	18	19	148	18.50	18.50
DENARDA CHRISTOPHE	Séniors	112	83	19	12	16	18	21	22	22	18	148	18.50	18.50
PIONNIE PHILIPPE	Séniors	112	83	18	16	21	18	19	18	21	17	148	18.50	18.50
CLAVARET FRÉDÉRIC	Séniors	112	83	17	21	21	20	18	17	20	14	148	18.50	18.50
THIBAUT JOËL	Séniors	118	88	17	20	13	20	20	15	23	19	147	18.38	18.38
KRESS JOHANN	Séniors	118	88	16	16	18	18	20	19	21	19	147	18.38	18.38
COQUERY ROMAIN	Séniors	118	88	20	17	19	13	19	20	20	19	147	18.38	18.38
BARON JEAN-PIERRE	Séniors	118	88	19	20	17	20	19	16	17	19	147	18.38	18.38
GIRARD ALAIN	Séniors	118	88	16	16	21	20	17	18	22	17	147	18.38	18.38
ROHOF JEAN-PIERRE	Séniors	118	88	17	20	19	17	17	21	19	17	147	18.38	18.38
LEGOIS BRUNO	Séniors	118	88	17	17	18	22	21	16	19	17	147	18.38	18.38
COELHO JORDAN	Séniors	118	88	20	20	18	20	15	19	18	17	147	18.38	18.38
BONNET LAURENT	Séniors	118	88	18	20	18	22	19	16	17	17	147	18.38	18.38
BAYLET RICHARD	Séniors	118	88	17	20	17	18	18	21	20	16	147	18.38	18.38
TUFFERY STÉPHANE	Séniors	118	88	15	21	19	18	23	21	15	15	147	18.38	18.38
SKLADZIEN CHRISTOPHE	Séniors	131	99	15	19	21	15	20	19	18	19	146	18.25	18.25
DUBOULOZ JULIEN	Séniors	131	99	20	19	20	16	21	18	18	14	146	18.25	18.25
ROCHFORT PATRICK	Séniors	136	101	15	22	14	18	18	19	20	19	145	18.13	18.13
GENARD SÉBASTIEN	Séniors	136	101	21	20	18	16	19	15	17	19	145	18.13	18.13
LUNG JEAN-FRÉDÉRIC	Séniors	136	101	17	17	15	19	19	21	19	18	145	18.13	18.13
ANDRADE DAVID	Séniors	136	101	20	18	15	18	20	17	19	18	145	18.13	18.13
CORDEBOEUF ERIC	Séniors	136	101	19	18	17	18	19	17	20	17	145	18.13	18.13

1ère SELECTION 2016 de PARCOURS de CHASSE - NIMES SHOOTING CLUB

Tireurs	Série	Scr.	Cat.	L1	L2	L3	L4	L5	L6	L7	L8	Total	Moy. SCR.	Moy. Cat.
BRUBACH FREDERIC	Séniors	144	106	20	20	15	18	16	16	18	21	144	18.00	18.00
CHABRIER PASCAL	Séniors	144	106	18	15	16	21	19	17	18	20	144	18.00	18.00
CORPORANDY ELIE	Séniors	144	106	15	19	22	19	18	14	19	18	144	18.00	18.00
ROUX PHILIPPE	Séniors	144	106	18	19	21	18	16	18	16	18	144	18.00	18.00
PREAUT JEAN-PHILIPPE	Séniors	144	106	19	16	14	19	19	20	21	16	144	18.00	18.00
LARRAMENDY MICKAEL	Séniors	155	111	16	20	18	20	20	14	15	20	143	17.88	17.88
ALARCON JEAN-PIERRE	Séniors	155	111	14	16	19	19	18	19	19	19	143	17.88	17.88
GARAIN PIERRE	Séniors	155	111	16	21	17	20	17	18	16	18	143	17.88	17.88
RIDON THIERRY	Séniors	155	111	19	17	18	19	19	17	18	16	143	17.88	17.88
GUERRINI PIERRE	Séniors	155	111	19	22	16	17	20	20	13	16	143	17.88	17.88
NOULET JULIEN	Séniors	155	111	18	15	18	17	20	21	19	15	143	17.88	17.88
PILLAS PATRICK	Séniors	162	117	18	18	17	18	16	12	23	20	142	17.75	17.75
DUBOULOZ PHILIPPE	Séniors	162	117	20	19	20	15	19	17	15	17	142	17.75	17.75
DIZABEAU JEAN-JACQUES	Séniors	162	117	19	15	19	16	18	18	21	16	142	17.75	17.75
MONOT FABRICE	Séniors	162	117	22	19	14	18	16	18	19	16	142	17.75	17.75
LEPREVOST PIEL	Séniors	171	121	20	17	19	15	17	17	18	18	141	17.63	17.63
FECHE BORIS	Séniors	171	121	17	19	17	19	19	18	15	17	141	17.63	17.63
HAMEL PATRICE	Séniors	171	121	18	17	16	19	20	13	22	16	141	17.63	17.63
DUBOZ JÉRÔME	Séniors	171	121	17	19	15	19	19	18	18	16	141	17.63	17.63
NOUGAILLAC CHRISTOPHE	Séniors	171	121	22	18	17	16	20	17	18	13	141	17.63	17.63
LAFON OLIVIER	Séniors	182	126	15	18	22	18	17	18	12	20	140	17.50	17.50
HERMIER FABRICE	Séniors	182	126	18	18	19	15	18	14	20	18	140	17.50	17.50
CAZUBIEL LAURENT	Séniors	182	126	19	15	18	19	18	16	17	18	140	17.50	17.50
LAPOUBLE JONATAN	Séniors	182	126	21	17	18	19	15	15	17	18	140	17.50	17.50
PIERRET FLORIAN	Séniors	182	126	18	17	18	20	19	14	18	16	140	17.50	17.50
DUCURTIL LAURENT	Séniors	182	126	18	18	20	18	19	14	19	14	140	17.50	17.50
CANO LAURENT	Séniors	182	126	17	17	20	19	21	14	18	14	140	17.50	17.50
MOREL PASCAL	Séniors	190	133	16	14	19	20	17	19	17	17	139	17.38	17.38
LERIQUE ROMAIN	Séniors	190	133	18	22	18	21	16	12	15	17	139	17.38	17.38
VALLOIS FRANCIS	Séniors	190	133	16	17	17	17	17	19	20	16	139	17.38	17.38
BAILLET BRUNO	Séniors	190	133	18	16	16	19	22	19	15	14	139	17.38	17.38
GRIVIAUD JEAN-CHARLES	Séniors	190	133	21	16	17	18	19	17	18	13	139	17.38	17.38
LAGARESTE PHILIPPE	Séniors	196	138	15	16	17	20	18	15	18	19	138	17.25	17.25
GENDRE ADRIEN	Séniors	196	138	17	15	21	18	17	17	16	17	138	17.25	17.25
SEIGNEUR AURELIEN	Séniors	196	138	16	17	17	17	17	18	20	16	138	17.25	17.25
LANOUE THIERRY	Séniors	196	138	17	18	20	18	17	17	15	16	138	17.25	17.25
BRUNEAU CHRISTOPHE	Séniors	196	138	14	22	17	15	18	20	17	15	138	17.25	17.25
POUCEL NICOLAS	Séniors	196	138	14	11	18	19	23	19	20	14	138	17.25	17.25
MEYRAND GILBERT	Séniors	206	144	22	13	17	18	18	13	17	19	137	17.13	17.13
MAUNAS PATRICK	Séniors	206	144	18	14	17	17	20	15	19	17	137	17.13	17.13
BERLAND LOÏC	Séniors	206	144	18	18	17	16	19	18	18	13	137	17.13	17.13
DANTIN BRUNO	Séniors	213	147	19	18	16	19	18	16	15	15	136	17.00	17.00
CONSTANTIN THIERRY	Séniors	216	148	16	19	17	19	17	17	15	15	135	16.88	16.88
IVRES EMMANUEL	Séniors	223	149	17	18	18	19	15	18	16	13	134	16.75	16.75
SARDOU JEAN-LUC	Séniors	227	150	15	18	13	18	17	15	18	19	133	16.63	16.63
POUTREL SÉBASTIEN	Séniors	232	151	13	15	13	19	20	16	17	19	132	16.50	16.50
LOPEZ MARC	Séniors	232	151	15	17	17	12	19	15	19	18	132	16.50	16.50
LEBEAU DIDIER	Séniors	232	151	18	16	12	16	16	20	16	18	132	16.50	16.50
PEROTTINO LAURENT	Séniors	232	151	16	17	15	18	17	14	18	17	132	16.50	16.50
MONTAGNE LAURENT	Séniors	232	151	10	15	20	19	16	19	17	16	132	16.50	16.50
PONSOLLE PIERRE	Séniors	232	151	19	16	15	19	13	16	19	15	132	16.50	16.50
RAMBAUT GUILLAUME	Séniors	242	157	15	19	16	18	16	13	17	17	131	16.38	16.38

1ère SELECTION 2016 de PARCOURS de CHASSE - NIMES SHOOTING CLUB

Tireurs	Série	Scr.	Cat.	L1	L2	L3	L4	L5	L6	L7	L8	Total	Moy. SCR.	Moy. Cat.
LESPIELLE PATRICK	Séniors	242	157	18	16	16	18	16	14	16	17	131	16.38	16.38
MAUD PHILIPPE	Séniors	242	157	19	17	16	14	16	16	17	16	131	16.38	16.38
BEAUME CHRISTOPHE	Séniors	242	157	14	19	12	19	17	17	19	14	131	16.38	16.38
MAZUR CHRISTOPHE	Séniors	242	157	16	17	15	18	17	18	16	14	131	16.38	16.38
DUBOIS BRUNO	Séniors	250	162	17	12	14	18	18	13	19	19	130	16.25	16.25
LAFAGE JEAN-PAUL	Séniors	250	162	13	14	17	17	18	16	18	17	130	16.25	16.25
KLUMB DANIEL	Séniors	250	162	15	16	15	17	18	16	16	17	130	16.25	16.25
LEONARD KEVIN	Séniors	250	162	20	17	16	17	16	15	12	17	130	16.25	16.25
DERIAUX-RAFAITIN BRUNO	Séniors	250	162	15	17	14	16	16	16	20	16	130	16.25	16.25
BECOURT LAURENT	Séniors	250	162	13	17	15	18	19	15	17	16	130	16.25	16.25
AUBERT SYLVAIN	Séniors	250	162	17	15	15	16	18	17	17	15	130	16.25	16.25
SALESSE YANNICK	Séniors	260	169	16	20	18	13	14	15	17	16	129	16.13	16.13
CHAULAN PASCAL	Séniors	260	169	15	17	18	17	15	16	15	16	129	16.13	16.13
OLIVIER VENTURA	Séniors	260	169	19	16	17	18	19	16	10	14	129	16.13	16.13
DUNOGIER HERVÉ	Séniors	264	172	15	14	15	15	16	14	21	18	128	16.00	16.00
CHEZE DIDIER	Séniors	264	172	11	21	18	15	17	14	19	13	128	16.00	16.00
VALAT XAVIER	Séniors	269	174	15	14	16	15	17	15	18	17	127	15.88	15.88
BETON OLIVIER	Séniors	269	174	17	16	14	16	17	14	18	15	127	15.88	15.88
DERLAND MICKAËL	Séniors	276	176	16	17	16	15	18	13	14	17	126	15.75	15.75
RECURT JEAN-MICHEL	Séniors	276	176	14	14	16	13	17	18	18	16	126	15.75	15.75
MONTAGNE CHRISTIAN	Séniors	276	176	12	16	20	16	16	16	14	16	126	15.75	15.75
RAYMOND JEAN-CLAUDE	Séniors	276	176	15	19	12	18	14	16	17	15	126	15.75	15.75
ARRIVETS ERIC	Séniors	276	176	16	15	12	19	19	14	17	14	126	15.75	15.75
GIAMETTA FRÉDÉRIC	Séniors	276	176	16	15	17	18	14	17	15	14	126	15.75	15.75
CHAMPEL JEAN-PHILIPPE	Séniors	288	182	14	16	16	14	17	13	19	16	125	15.63	15.63
FILLON PHILIPPE	Séniors	288	182	13	17	13	16	19	17	18	12	125	15.63	15.63
GRENOT CHRISTOPHE	Séniors	293	184	16	15	15	19	17	12	16	14	124	15.50	15.50
GROTTOLI CLAUDE	Séniors	301	185	12	16	18	12	16	18	11	19	122	15.25	15.25
DUBOIS MATHIEU	Séniors	301	185	15	11	17	15	20	12	17	15	122	15.25	15.25
OSIO GILLES	Séniors	301	185	13	14	16	13	16	19	16	15	122	15.25	15.25
BERGERE SYLVAIN	Séniors	301	185	15	12	20	16	18	13	13	15	122	15.25	15.25
MOUHE CLÉMENT	Séniors	301	185	17	12	18	17	17	13	13	15	122	15.25	15.25
ALBRUN STÉPHANE	Séniors	311	190	13	10	14	19	20	14	18	13	121	15.13	15.13
VEYRINE RODOLPHE	Séniors	314	191	14	17	15	16	13	13	15	16	119	14.88	14.88
VILLETON FRANÇOIS	Séniors	320	192	16	17	11	17	13	10	16	18	118	14.75	14.75
PARMENTIER HERVÉ	Séniors	320	192	13	20	18	14	10	11	15	17	118	14.75	14.75
PERIER STÉPHANE	Séniors	320	192	14	13	13	13	19	14	17	15	118	14.75	14.75
MERGERIE CHRISTIAN	Séniors	326	195	16	12	15	16	12	13	17	15	116	14.50	14.50
MAMONTOFF NICOLAS	Séniors	326	195	15	16	13	14	14	20	12	12	116	14.50	14.50
THIERY VINCENT	Séniors	336	197	16	15	14	12	16	7	17	15	112	14.00	14.00
LE ROUSIC BRUNO	Séniors	338	198	15	8	16	14	13	14	16	15	111	13.88	13.88
GROSPIERRE KARL	Séniors	344	199	11	13	10	18	11	19	17	10	109	13.63	13.63
HOUZIAUX EMMANUEL	Séniors	349	200	17	12	12	11	18	11	12	14	107	13.38	13.38
PRUDENT PASCAL	Séniors	349	200	16	12	15	10	15	14	13	12	107	13.38	13.38
BORCIER LAURENT	Séniors	349	200	14	12	16	14	12	10	18	11	107	13.38	13.38
POYER ANTHONY	Séniors	352	203	12	12	12	14	17	10	15	14	106	13.25	13.25
Moyennes de casse				17.93	18.23	17.97	18.41	18.63	17.67	18.63	17.39		18.11	
Niveaux difficultés				6	4	5	3	1	7	1	8			

Perazzi

FRANCE

TIREURS | CHASSEURS

Votre envie... c'est PERAZZI Allons-y !!!

PERAZZI fabrique
chaque fusil
pour chaque client,
chaque PERAZZI
est unique

www.perazzi-france.com

IMPORTATEUR - DISTRIBUTEUR - REVENDEUR

EXCLUSIF

06 40 31 06 94
contact@perazzi-france.com

IDS Company
84, avenue du Président Wilson
93210 SAINT-DENIS LA PLAINE
IDS Sarl au capital de 150.000€ - RCS Bobigny 431 880 210

VOS RELAIS :



PARIS (75)



CHAUMONT-SUR-THARONNE (41)



COULLONS (45)



LA CALMETTE (30)



SERVANCHES (24)

1ère SELECTION 2016 de PARCOURS de CHASSE - NIMES SHOOTING CLUB

Tireurs - SCRATCH -	Série	Scr.	Cat.	L1	L2	L3	L4	L5	L6	L7	L8	Total	Moy. SCR.	Moy. Cat.
MORDEFROID JEAN-PAUL	Séniors	1	1	23	23	23	22	22	24	22	23	182	22.75	22.75
HAVART BASTIEN	Séniors	1	1	23	22	22	24	24	22	23	22	182	22.75	22.75
BARDOU CHARLES	Séniors	1	1	23	24	22	24	24	23	22	20	182	22.75	22.75
POINSOT GAELE	Séniors	4	4	22	23	22	23	25	22	22	20	179	22.38	22.38
DELAPLACE ALEXANDRE	Séniors	5	5	24	20	23	20	23	23	23	21	177	22.13	22.13
GENDREAU ALAIN	Séniors	6	6	20	24	24	22	21	22	21	21	175	21.88	21.88
VERGEZ JEAN-FRANÇOIS	Séniors	7	7	21	24	23	21	19	22	21	23	174	21.75	21.75
SUBIT JESSY	Séniors	7	7	20	21	22	23	20	24	23	21	174	21.75	21.75
MORIN MAXIME	Garç.	7	1	20	24	22	24	21	22	22	19	174	21.75	21.75
FARGIER CEDRIC	Séniors	10	9	21	22	21	24	22	20	22	20	172	21.50	21.50
DELMAS MATTHIEU	Séniors	11	10	21	23	22	21	23	21	18	22	171	21.38	21.38
CLOITRE JEAN-PHILIPPE	Séniors	12	11	21	24	20	20	21	21	23	20	170	21.25	21.25
GOSSET FREDERIC	Séniors	13	12	20	21	23	23	21	21	21	19	169	21.13	21.13
EVENO MATHIEU	Séniors	14	13	20	24	22	21	19	22	23	17	168	21.00	21.00
VERNET VALENTIN	Garç.	14	2	21	20	22	21	25	23	19	17	168	21.00	21.00
BEDET CÉDRIC	Séniors	16	14	22	22	17	21	22	20	22	21	167	20.88	20.88
BAZIN THIERRY	Séniors	16	14	20	21	22	21	20	20	23	20	167	20.88	20.88
PENARROYA TEDDY	Séniors	16	14	23	18	22	23	21	21	21	18	167	20.88	20.88
LATTAT LAURENT	Séniors	16	14	21	23	23	21	20	21	21	17	167	20.88	20.88
DAL BARCO DIDIER	Séniors	20	18	21	22	24	18	21	17	23	20	166	20.75	20.75
BARDOU DAVID	Séniors	20	18	17	21	22	22	24	20	20	20	166	20.75	20.75
AVELLINO ARNAUD	Séniors	20	18	20	21	20	23	23	20	20	19	166	20.75	20.75
VASQUEZ LUDOVIC	Séniors	23	21	20	20	19	19	22	22	22	21	165	20.63	20.63
COUTANT ROBIN	Séniors	23	21	20	19	21	20	22	22	21	20	165	20.63	20.63
MARTY PHILIPPE	Séniors	23	21	18	23	23	23	20	18	22	18	165	20.63	20.63
MOUSSION JOEL	Vét	26	1	24	20	15	22	21	22	20	20	164	20.50	20.50
RECURT JÉRÉMY	Séniors	26	24	22	20	22	19	21	19	22	19	164	20.50	20.50
MEIRHAEGHE JEAN-	Séniors	28	25	22	20	20	19	21	21	19	21	163	20.38	20.38
PRAT FRÉDÉRIC	Séniors	28	25	21	20	21	20	20	20	22	19	163	20.38	20.38
CHARRAS ALEXANDRE	Séniors	28	25	20	23	22	20	19	21	19	19	163	20.38	20.38
BERTHIER THIERRY	Séniors	28	25	19	22	21	21	18	21	24	17	163	20.38	20.38
MOTUT DAVID	Séniors	32	29	21	18	20	23	21	16	22	21	162	20.25	20.25
BARTHELEMY PATRICK	Séniors	32	29	19	22	19	23	21	17	20	21	162	20.25	20.25
BUISSON PIERRICK	Séniors	32	29	20	20	21	22	17	22	19	21	162	20.25	20.25
DARTIGUELONGUE GUY	Séniors	32	29	22	22	21	18	20	18	22	19	162	20.25	20.25
PEJU MICKAEL	Séniors	36	33	22	20	18	18	19	22	22	20	161	20.13	20.13
SENYARICH PATRICE	Séniors	36	33	22	21	21	17	18	20	22	20	161	20.13	20.13
ALBRUN CLEMENT	Séniors	36	33	22	21	18	18	20	21	22	19	161	20.13	20.13
ROUIL LAURENT	Séniors	36	33	19	20	21	21	20	21	21	18	161	20.13	20.13
DI VITTORIO VINCENT	Séniors	36	33	22	19	22	20	21	23	17	17	161	20.13	20.13
DARAGNEZ LUDOVIC	Séniors	41	38	20	19	20	19	22	18	21	21	160	20.00	20.00
HOMINAL TANGUY	Séniors	41	38	20	19	20	21	18	20	22	20	160	20.00	20.00
BOUDYO YANN	Séniors	43	40	23	20	20	18	16	22	19	21	159	19.88	19.88
MAGNAN SÉBASTIEN	Séniors	43	40	22	18	20	19	20	21	18	21	159	19.88	19.88
MARTEAU PASCAL	Séniors	43	40	20	18	19	18	21	20	24	19	159	19.88	19.88
HOVAGUIMIAN RENÉ	Vét	43	2	21	21	18	19	22	20	19	19	159	19.88	19.88
LOUYOT DENIS	Séniors	43	40	18	21	20	20	22	20	20	18	159	19.88	19.88
BROUSSIER STÉPHANE	Séniors	43	40	21	17	17	22	21	21	23	17	159	19.88	19.88
PERRAULT RICHARD	Séniors	43	40	18	23	20	22	18	21	20	17	159	19.88	19.88
BARRE OLIVIER	Séniors	43	40	23	20	17	21	21	20	21	16	159	19.88	19.88
BERRY NICOLAS	Séniors	43	40	18	21	19	24	20	21	20	16	159	19.88	19.88
BOTTAZZI JEAN-MARC	Séniors	52	48	17	21	19	18	18	20	23	22	158	19.75	19.75
MARCHERON ALAIN	Vét	52	3	20	17	23	21	20	17	19	21	158	19.75	19.75
ARTO JULIEN	Séniors	52	48	22	21	19	21	18	21	16	20	158	19.75	19.75

1ère SELECTION 2016 de PARCOURS de CHASSE - NIMES SHOOTING CLUB

Tireurs - SCRATCH -	Série	Scr.	Cat.	L1	L2	L3	L4	L5	L6	L7	L8	Total	Moy. SCR.	Moy. Cat.
GRAS DOMINIQUE	Séniors	52	48	21	23	15	23	22	19	18	17	158	19.75	19.75
BARTHE BENOIT	Séniors	56	51	19	20	21	21	19	18	18	21	157	19.63	19.63
TRANCHANT BENJAMIN	Séniors	56	51	16	22	22	22	20	20	18	17	157	19.63	19.63
CAMPINS LAURENT	Séniors	58	53	17	20	16	23	20	21	19	20	156	19.50	19.50
MILAN JEAN-PIERRE	S-Vét	58	1	22	20	18	21	20	17	18	20	156	19.50	19.50
DELAPLACE THOMAS	Séniors	58	53	20	19	19	20	21	19	23	15	156	19.50	19.50
CAMUS VINCENT	Séniors	61	55	18	20	15	19	23	19	19	22	155	19.38	19.38
CALMEL PHILIPPE	Séniors	61	55	18	20	18	18	18	21	22	20	155	19.38	19.38
BLASSEL CHRISTIAN	Vét	61	4	20	18	21	18	16	21	21	20	155	19.38	19.38
AVRIL ALAIN	Vét	61	4	17	17	21	19	22	20	19	20	155	19.38	19.38
DELHOUME ALEXANDRE	Séniors	61	55	18	21	17	15	23	20	22	19	155	19.38	19.38
AMESLEK IBRAHIM	Séniors	61	55	16	22	22	18	18	19	22	18	155	19.38	19.38
ROMEY PIERRE	Vét	61	4	18	20	23	19	22	14	21	18	155	19.38	19.38
BROUSSIER PAULINE	Dame	61	1	21	24	15	21	23	16	18	17	155	19.38	19.38
FERRER MATEO JOSE	Séniors	61	55	19	21	16	19	22	22	21	15	155	19.38	19.38
MIDOUX BRUNO	Séniors	70	60	16	21	19	19	20	19	20	20	154	19.25	19.25
MANGEMATIN STÉPHANE	Séniors	70	60	16	19	20	18	21	21	20	19	154	19.25	19.25
LABAU JEAN-LUC	Séniors	70	60	18	21	18	19	21	19	19	19	154	19.25	19.25
SICRE FRÉDÉRIC	Séniors	70	60	21	21	17	22	18	18	19	18	154	19.25	19.25
MICHEL BERNARD	Vét	70	7	20	21	19	22	20	19	20	13	154	19.25	19.25
JOUVEL JÉROME	Séniors	75	64	21	20	19	18	19	19	20	17	153	19.13	19.13
VINCENT DAVID	Séniors	76	65	19	16	19	21	21	19	17	20	152	19.00	19.00
DELABARRE ALAIN	Vét	76	8	19	18	21	18	20	16	21	19	152	19.00	19.00
TOUARD SIGRID	Séniors	76	65	19	21	17	16	19	20	22	18	152	19.00	19.00
DELIT YVAN	Vét	76	8	16	18	19	19	21	20	21	18	152	19.00	19.00
WAGNER YVES	S-Vét	76	2	19	18	22	19	20	16	20	18	152	19.00	19.00
POUZOL DIDIER	Vét	76	8	18	20	18	18	21	21	18	18	152	19.00	19.00
LALLEMENT DENIS	Vét	76	8	18	22	19	20	17	21	17	18	152	19.00	19.00
BOUY THOMAS	Séniors	76	65	17	18	20	20	20	18	22	17	152	19.00	19.00
BARBERI HERVÉ	Séniors	76	65	19	20	20	19	23	16	18	17	152	19.00	19.00
RAMBAUT CHARLY	Vét	76	8	19	19	22	20	17	21	17	17	152	19.00	19.00
VATEL WILLIAM	Séniors	76	65	20	21	20	18	21	18	18	16	152	19.00	19.00
VUAILLAT DAVID	Séniors	87	70	20	20	17	20	21	16	16	21	151	18.88	18.88
LEBEL ALAIN	Séniors	87	70	23	17	16	18	16	20	21	20	151	18.88	18.88
LEGOIS THOMAS	Séniors	87	70	18	19	18	16	20	20	20	20	151	18.88	18.88
BONNANS PATRICK	Vét	87	13	16	17	19	19	18	22	21	19	151	18.88	18.88
SORGIATI SYLVAIN	Séniors	87	70	19	16	20	19	20	19	19	19	151	18.88	18.88
COUTANT JEAN-MARIE	Séniors	87	70	21	17	20	18	20	17	19	19	151	18.88	18.88
ROUSSEL JANY	S-Vét	87	3	21	22	18	19	16	17	20	18	151	18.88	18.88
BARRAS JOEL	Séniors	87	70	18	21	19	20	19	17	20	17	151	18.88	18.88
PRATX STEPHANE	Séniors	87	70	18	18	19	20	19	22	20	15	151	18.88	18.88
MALLET ERIC	S-Vét	96	4	18	17	17	16	21	20	22	19	150	18.75	18.75
CLOITRE RÉMI	Garç.	96	3	19	21	21	17	16	16	21	19	150	18.75	18.75
GOMES-MOREIRA	Séniors	96	77	16	19	18	20	16	22	21	18	150	18.75	18.75
MERLE CHRISTIAN	Vét	96	14	24	20	19	17	19	15	18	18	150	18.75	18.75
LOYEN JEAN-FRANCOIS	Vét	96	14	17	19	21	21	19	18	19	16	150	18.75	18.75
HOMINAL JEAN-MICHEL	Vét	101	16	18	19	19	22	19	15	16	21	149	18.63	18.63
IVRES PASCAL	Vét	101	16	22	16	22	18	21	17	13	20	149	18.63	18.63
ARDENNE CHRISTOPHE	Séniors	101	78	18	18	19	17	18	18	22	19	149	18.63	18.63
DUCOURNEAU SÉBASTIEN	Séniors	101	78	18	18	22	18	17	19	19	18	149	18.63	18.63
CLAUDE JACQUES	Séniors	101	78	19	22	22	16	17	17	18	18	149	18.63	18.63
DOMINE ANGE	Vét	101	16	19	20	22	14	20	21	15	18	149	18.63	18.63
LEMARINIER PHILIPPE	Garç.	101	4	17	22	20	16	21	16	20	17	149	18.63	18.63
FAYE CHENU FLORIAN	Garç.	101	4	19	18	18	19	20	19	19	17	149	18.63	18.63

1ère SELECTION 2016 de PARCOURS de CHASSE - NIMES SHOOTING CLUB

Tireurs - SCRATCH -	Série	Scr.	Cat.	L1	L2	L3	L4	L5	L6	L7	L8	Total	Moy. SCR.	Moy. Cat.
PUYJOURSAIN PATRICK	Vét	101	16	20	20	22	17	19	15	19	17	149	18.63	18.63
DROUIN RODOLPHE	Séniors	101	78	20	20	17	22	20	16	17	17	149	18.63	18.63
ORSONI PASCAL	Séniors	101	78	23	21	17	18	20	20	16	14	149	18.63	18.63
MOLIA THIERRY	Séniors	112	83	19	19	17	19	20	15	20	19	148	18.50	18.50
LOWYS LAURENT	Séniors	112	83	18	19	19	24	18	13	18	19	148	18.50	18.50
DENARDA CHRISTOPHE	Séniors	112	83	19	12	16	18	21	22	22	18	148	18.50	18.50
PIONNIE PHILIPPE	Séniors	112	83	18	16	21	18	19	18	21	17	148	18.50	18.50
MANJOT MICHEL	Vét	112	20	22	18	19	16	20	18	19	16	148	18.50	18.50
CLAVARET FRÉDÉRIC	Séniors	112	83	17	21	21	20	18	17	20	14	148	18.50	18.50
THIBAUT JOËL	Séniors	118	88	17	20	13	20	20	15	23	19	147	18.38	18.38
KRESS JOHANN	Séniors	118	88	16	16	18	18	20	19	21	19	147	18.38	18.38
COQUERY ROMAIN	Séniors	118	88	20	17	19	13	19	20	20	19	147	18.38	18.38
BARON JEAN-PIERRE	Séniors	118	88	19	20	17	20	19	16	17	19	147	18.38	18.38
QUANTIN SERGE	Vét	118	21	16	13	19	21	19	20	21	18	147	18.38	18.38
GIRARD ALAIN	Séniors	118	88	16	16	21	20	17	18	22	17	147	18.38	18.38
ROHOF JEAN-PIERRE	Séniors	118	88	17	20	19	17	17	21	19	17	147	18.38	18.38
LEGOIS BRUNO	Séniors	118	88	17	17	18	22	21	16	19	17	147	18.38	18.38
COELHO JORDAN	Séniors	118	88	20	20	18	20	15	19	18	17	147	18.38	18.38
BONNET LAURENT	Séniors	118	88	18	20	18	22	19	16	17	17	147	18.38	18.38
COUDRAY JEAN-MARIE	Vét	118	21	19	24	20	15	19	19	14	17	147	18.38	18.38
BAYLET RICHARD	Séniors	118	88	17	20	17	18	18	21	20	16	147	18.38	18.38
TUFFERY STÉPHANE	Séniors	118	88	15	21	19	18	23	21	15	15	147	18.38	18.38
DULARY DELPHINE	Dame	131	2	21	18	15	17	19	18	19	19	146	18.25	18.25
SKLADZIEN CHRISTOPHE	Séniors	131	99	15	19	21	15	20	19	18	19	146	18.25	18.25
LOGGHE AURORE	Dame	131	2	17	21	17	19	17	18	18	19	146	18.25	18.25
LO CICERO LUIGI	Garç.	131	6	14	24	14	20	19	19	19	17	146	18.25	18.25
DUBOULOZ JULIEN	Séniors	131	99	20	19	20	16	21	18	18	14	146	18.25	18.25
HOUZIAUX ERWANN	Garç.	136	7	17	17	18	15	19	17	23	19	145	18.13	18.13
ROCHEFORT PATRICK	Séniors	136	101	15	22	14	18	18	19	20	19	145	18.13	18.13
PETINI LUCIO	S-Vét	136	5	16	19	18	19	18	17	19	19	145	18.13	18.13
GENARD SÉBASTIEN	Séniors	136	101	21	20	18	16	19	15	17	19	145	18.13	18.13
LUNG JEAN-FRÉDÉRIC	Séniors	136	101	17	17	15	19	19	21	19	18	145	18.13	18.13
ANDRADE DAVID	Séniors	136	101	20	18	15	18	20	17	19	18	145	18.13	18.13
CORDEBOEUF ERIC	Séniors	136	101	19	18	17	18	19	17	20	17	145	18.13	18.13
RIZZO GUY	S-Vét	136	5	14	20	19	20	22	17	18	15	145	18.13	18.13
HAVART BRUNO	Vét	144	23	19	19	18	16	17	17	16	22	144	18.00	18.00
BRUBACH FREDERIC	Séniors	144	106	20	20	15	18	16	16	18	21	144	18.00	18.00
CHABRIER PASCAL	Séniors	144	106	18	15	16	21	19	17	18	20	144	18.00	18.00
VALENZA JEAN-YVES	Vét	144	23	21	20	15	15	17	16	21	19	144	18.00	18.00
DORGAMBIDE ANDRÉ	S-Vét	144	7	15	18	15	20	17	20	21	18	144	18.00	18.00
CORPORANDY ELIE	Séniors	144	106	15	19	22	19	18	14	19	18	144	18.00	18.00
STAMBOLZIAN ALEXANDRE	Garç.	144	8	17	18	22	20	17	14	18	18	144	18.00	18.00
ROUX PHILIPPE	Séniors	144	106	18	19	21	18	16	18	16	18	144	18.00	18.00
LE GOFF YANN	S-Vét	144	7	21	18	17	19	19	16	17	17	144	18.00	18.00
PREAUT JEAN-PHILIPPE	Séniors	144	106	19	16	14	19	19	20	21	16	144	18.00	18.00
GIORDANO LUCAS	Garç.	144	8	21	16	17	20	19	17	18	16	144	18.00	18.00
LARRAMENDY MICKAEL	Séniors	155	111	16	20	18	20	20	14	15	20	143	17.88	17.88
ALARCON JEAN-PIERRE	Séniors	155	111	14	16	19	19	18	19	19	19	143	17.88	17.88
GARAIN PIERRE	Séniors	155	111	16	21	17	20	17	18	16	18	143	17.88	17.88
RIDON THIERRY	Séniors	155	111	19	17	18	19	19	17	18	16	143	17.88	17.88
ACHAIBOU HAKIM	Vét	155	25	16	20	20	21	15	18	17	16	143	17.88	17.88
GUERRINI PIERRE	Séniors	155	111	19	22	16	17	20	20	13	16	143	17.88	17.88
NOULET JULIEN	Séniors	155	111	18	15	18	17	20	21	19	15	143	17.88	17.88
ELSERMANS DANIEL	S-Vét	162	9	13	17	16	20	18	16	21	21	142	17.75	17.75

1ère SELECTION 2016 de PARCOURS de CHASSE - NIMES SHOOTING CLUB

Tireurs - SCRATCH -	Série	Scr.	Cat.	L1	L2	L3	L4	L5	L6	L7	L8	Total	Moy. SCR.	Moy. Cat.
PILLAS PATRICK	Séniors	162	117	18	18	17	18	16	12	23	20	142	17.75	17.75
MOLLA HENRI	S-Vét	162	9	20	18	15	19	19	15	17	19	142	17.75	17.75
DELBOS PHILIPPE	Vét	162	26	19	13	18	22	19	17	15	19	142	17.75	17.75
EYRE DENISE	Dame	162	4	18	18	15	21	19	17	16	18	142	17.75	17.75
DUBOULOZ PHILIPPE	Séniors	162	117	20	19	20	15	19	17	15	17	142	17.75	17.75
DIZABEAU JEAN-JACQUES	Séniors	162	117	19	15	19	16	18	18	21	16	142	17.75	17.75
MONOT FABRICE	Séniors	162	117	22	19	14	18	16	18	19	16	142	17.75	17.75
CANTE GERARD	Vét	162	26	16	21	19	20	21	15	18	12	142	17.75	17.75
EYRE CHRISTOPHER	Garç.	171	10	17	18	19	18	16	16	19	18	141	17.63	17.63
DUCLOS PHILIPPE	Vét	171	28	16	19	17	18	17	18	18	18	141	17.63	17.63
LEPREVOST PIEL	Séniors	171	121	20	17	19	15	17	17	18	18	141	17.63	17.63
FIASCHI MARIO	Vét	171	28	17	20	17	15	17	19	19	17	141	17.63	17.63
FECHÉ BORIS	Séniors	171	121	17	19	17	19	19	18	15	17	141	17.63	17.63
HAMEL PATRICE	Séniors	171	121	18	17	16	19	20	13	22	16	141	17.63	17.63
PALLAS MARCEL	Vét	171	28	19	19	20	19	18	11	19	16	141	17.63	17.63
DUBOZ JÉRÔME	Séniors	171	121	17	19	15	19	19	18	18	16	141	17.63	17.63
PLASSARD DENIS	Vét	171	28	19	15	16	21	21	15	19	15	141	17.63	17.63
LE GUILLOU HERVÉ	Vét	171	28	20	16	17	20	21	16	16	15	141	17.63	17.63
NOUGAILLAC CHRISTOPHE	Séniors	171	121	22	18	17	16	20	17	18	13	141	17.63	17.63
LAFON OLIVIER	Séniors	182	126	15	18	22	18	17	18	12	20	140	17.50	17.50
HERMIER FABRICE	Séniors	182	126	18	18	19	15	18	14	20	18	140	17.50	17.50
SENYARICH MATTHIEU	Garç.	182	11	16	15	20	18	19	16	18	18	140	17.50	17.50
CAZUBIEL LAURENT	Séniors	182	126	19	15	18	19	18	16	17	18	140	17.50	17.50
LAPOUBLE JONATAN	Séniors	182	126	21	17	18	19	15	15	17	18	140	17.50	17.50
PIERRET FLORIAN	Séniors	182	126	18	17	18	20	19	14	18	16	140	17.50	17.50
DUCURTIL LAURENT	Séniors	182	126	18	18	20	18	19	14	19	14	140	17.50	17.50
CANO LAURENT	Séniors	182	126	17	17	20	19	21	14	18	14	140	17.50	17.50
DULARY ALINE	Dame	190	5	17	20	19	19	13	15	17	19	139	17.38	17.38
MOREL PASCAL	Séniors	190	133	16	14	19	20	17	19	17	17	139	17.38	17.38
LERIQUE ROMAIN	Séniors	190	133	18	22	18	21	16	12	15	17	139	17.38	17.38
VALLOIS FRANCIS	Séniors	190	133	16	17	17	17	17	19	20	16	139	17.38	17.38
BAILLET BRUNO	Séniors	190	133	18	16	16	19	22	19	15	14	139	17.38	17.38
GRIVIAUD JEAN-CHARLES	Séniors	190	133	21	16	17	18	19	17	18	13	139	17.38	17.38
SAUTRE DELPHINE	Dame	196	6	18	18	18	15	16	13	20	20	138	17.25	17.25
LAGARSTE PHILIPPE	Séniors	196	138	15	16	17	20	18	15	18	19	138	17.25	17.25
CLOITRE CHRISTEL	Dame	196	6	16	20	18	14	18	17	17	18	138	17.25	17.25
GENDRE ADRIEN	Séniors	196	138	17	15	21	18	17	17	16	17	138	17.25	17.25
COMBETTES PIERRE	Vét	196	33	15	17	19	19	19	18	14	17	138	17.25	17.25
SEIGNEUR AURELIEN	Séniors	196	138	16	17	17	17	17	18	20	16	138	17.25	17.25
LANOUE THIERRY	Séniors	196	138	17	18	20	18	17	17	15	16	138	17.25	17.25
BRUNEAU CHRISTOPHE	Séniors	196	138	14	22	17	15	18	20	17	15	138	17.25	17.25
POUCEL NICOLAS	Séniors	196	138	14	11	18	19	23	19	20	14	138	17.25	17.25
DI VITTORIO LUCAS	Garç.	196	12	15	17	19	21	18	17	17	14	138	17.25	17.25
MEYRAND GILBERT	Séniors	206	144	22	13	17	18	18	13	17	19	137	17.13	17.13
MAUNAS PATRICK	Séniors	206	144	18	14	17	17	20	15	19	17	137	17.13	17.13
MARECAUX PASCAL	Vét	206	34	18	16	17	15	19	18	17	17	137	17.13	17.13
PERROT GERARD	S-Vét	206	11	14	19	14	22	21	16	14	17	137	17.13	17.13
VAN UFFELEN THOMAS	Garç.	206	13	18	16	15	19	22	18	14	15	137	17.13	17.13
BERLAND LOÏC	Séniors	206	144	18	18	17	16	19	18	18	13	137	17.13	17.13
GUIFFANT SERGE	Vét	206	34	19	15	16	21	19	19	15	13	137	17.13	17.13
VOGLINO YVES	Vét	213	36	14	19	16	18	16	13	20	20	136	17.00	17.00
MONCEL CLAUDE	Vét	213	36	17	16	16	21	14	12	23	17	136	17.00	17.00
DANTIN BRUNO	Séniors	213	147	19	18	16	19	18	16	15	15	136	17.00	17.00
ROSIER FRANÇOISE	Dame	216	8	18	17	14	17	17	15	16	21	135	16.88	16.88

1ère SELECTION 2016 de PARCOURS de CHASSE - NIMES SHOOTING CLUB

Tireurs - SCRATCH -	Série	Scr.	Cat.	L1	L2	L3	L4	L5	L6	L7	L8	Total	Moy. SCR.	Moy. Cat.
MOGENTALE DIDIER	Vét	216	38	18	18	17	15	18	14	16	19	135	16.88	16.88
LEBEAU JORDAN	Garç.	216	14	18	20	13	16	18	17	16	17	135	16.88	16.88
DELMAS JEAN-LUC	Vét	216	38	11	17	14	17	19	20	21	16	135	16.88	16.88
CONSTANTIN THIERRY	Séniors	216	148	16	19	17	19	17	17	15	15	135	16.88	16.88
PILOQUET IVAN	Vét	216	38	16	18	14	21	16	14	22	14	135	16.88	16.88
BODEAU JEAN	S-Vét	216	12	21	14	16	17	20	18	15	14	135	16.88	16.88
MALTESTE FRANCOIS	S-Vét	223	13	18	16	14	17	20	15	18	16	134	16.75	16.75
BRUNOT TANTOT GUY	S-Vét	223	13	17	18	17	15	19	15	18	15	134	16.75	16.75
PEROYS SERGE	Vét	223	41	18	15	15	20	20	16	16	14	134	16.75	16.75
IVRES EMMANUEL	Séniors	223	149	17	18	18	19	15	18	16	13	134	16.75	16.75
SARDOU JEAN-LUC	Séniors	227	150	15	18	13	18	17	15	18	19	133	16.63	16.63
GOSSIOME ALAIN	S-Vét	227	15	16	16	18	14	17	17	16	19	133	16.63	16.63
CHARMASSON CLAUDE	Vét	227	42	9	16	19	19	18	17	18	17	133	16.63	16.63
DAL BARCO SEBASTIEN	Garç.	227	15	17	19	16	18	13	16	19	15	133	16.63	16.63
FOUQUET CLAUDE	Vét	227	42	13	18	20	17	16	18	17	14	133	16.63	16.63
POUTREL SÉBASTIEN	Séniors	232	151	13	15	13	19	20	16	17	19	132	16.50	16.50
LADOIRE MICHEL	Vét	232	44	18	13	14	15	20	17	16	19	132	16.50	16.50
LOPEZ MARC	Séniors	232	151	15	17	17	12	19	15	19	18	132	16.50	16.50
LEBEAU DIDIER	Séniors	232	151	18	16	12	16	16	20	16	18	132	16.50	16.50
PEROTTINO LAURENT	Séniors	232	151	16	17	15	18	17	14	18	17	132	16.50	16.50
PETITTA ANTOINE	S-Vét	232	16	15	18	18	15	18	15	16	17	132	16.50	16.50
MONTAGNE LAURENT	Séniors	232	151	10	15	20	19	16	19	17	16	132	16.50	16.50
PONSOLLE PIERRE	Séniors	232	151	19	16	15	19	13	16	19	15	132	16.50	16.50
MUTELET ANNE	Dame	232	9	17	14	16	19	20	12	21	13	132	16.50	16.50
CUVELLIER AUREORE	Dame	232	9	17	17	15	21	19	16	16	11	132	16.50	16.50
DURY JEAN-PIERRE	Vét	242	45	14	15	15	16	17	18	18	18	131	16.38	16.38
HENNEQUIN ALAIN	Vét	242	45	18	14	19	19	17	12	14	18	131	16.38	16.38
RAMBAUT GUILLAUME	Séniors	242	157	15	19	16	18	16	13	17	17	131	16.38	16.38
LESPIELLE PATRICK	Séniors	242	157	18	16	16	18	16	14	16	17	131	16.38	16.38
MAUD PHILIPPE	Séniors	242	157	19	17	16	14	16	16	17	16	131	16.38	16.38
BEAUME CHRISTOPHE	Séniors	242	157	14	19	12	19	17	17	19	14	131	16.38	16.38
DE PANISSE SYLVIE-ANNE	Dame	242	11	16	17	17	19	16	15	17	14	131	16.38	16.38
MAZUR CHRISTOPHE	Séniors	242	157	16	17	15	18	17	18	16	14	131	16.38	16.38
DUBOIS BRUNO	Séniors	250	162	17	12	14	18	18	13	19	19	130	16.25	16.25
LAFAGE JEAN-PAUL	Séniors	250	162	13	14	17	17	18	16	18	17	130	16.25	16.25
TRENI LOUIS	Vét	250	47	18	17	17	16	13	15	17	17	130	16.25	16.25
KLUMB DANIEL	Séniors	250	162	15	16	15	17	18	16	16	17	130	16.25	16.25
LEONARD KEVIN	Séniors	250	162	20	17	16	17	16	15	12	17	130	16.25	16.25
DERIAUX-RAFAITIN BRUNO	Séniors	250	162	15	17	14	16	16	16	20	16	130	16.25	16.25
FAUDEUX JACQUES	S-Vét	250	17	16	16	16	13	18	16	19	16	130	16.25	16.25
BECOURT LAURENT	Séniors	250	162	13	17	15	18	19	15	17	16	130	16.25	16.25
AUBERT SYLVAIN	Séniors	250	162	17	15	15	16	18	17	17	15	130	16.25	16.25
LERMENE PASCAL	Vét	250	47	13	16	17	20	18	16	15	15	130	16.25	16.25
SALESSE YANNICK	Séniors	260	169	16	20	18	13	14	15	17	16	129	16.13	16.13
CHAULAN PASCAL	Séniors	260	169	15	17	18	17	15	16	15	16	129	16.13	16.13
MALLET JEAN-BAPTISTE	Vét	260	49	18	18	16	14	16	18	15	14	129	16.13	16.13
OLIVIER VENTURA	Séniors	260	169	19	16	17	18	19	16	10	14	129	16.13	16.13
DUNOGIER HERVÉ	Séniors	264	172	15	14	15	15	16	14	21	18	128	16.00	16.00
GARCIA SERGE	S-Vét	264	18	15	16	14	16	14	18	17	18	128	16.00	16.00
ARNAUDON JEAN-LUC	Vét	264	50	15	11	16	18	17	17	19	15	128	16.00	16.00
DINGHIN JEAN-MARIE	S-Vét	264	18	15	16	13	18	19	14	18	15	128	16.00	16.00
CHEZE DIDIER	Séniors	264	172	11	21	18	15	17	14	19	13	128	16.00	16.00
VALAT XAVIER	Séniors	269	174	15	14	16	15	17	15	18	17	127	15.88	15.88
AVELLINO DOMINIQUE	S-Vét	269	20	11	11	18	16	20	17	18	16	127	15.88	15.88

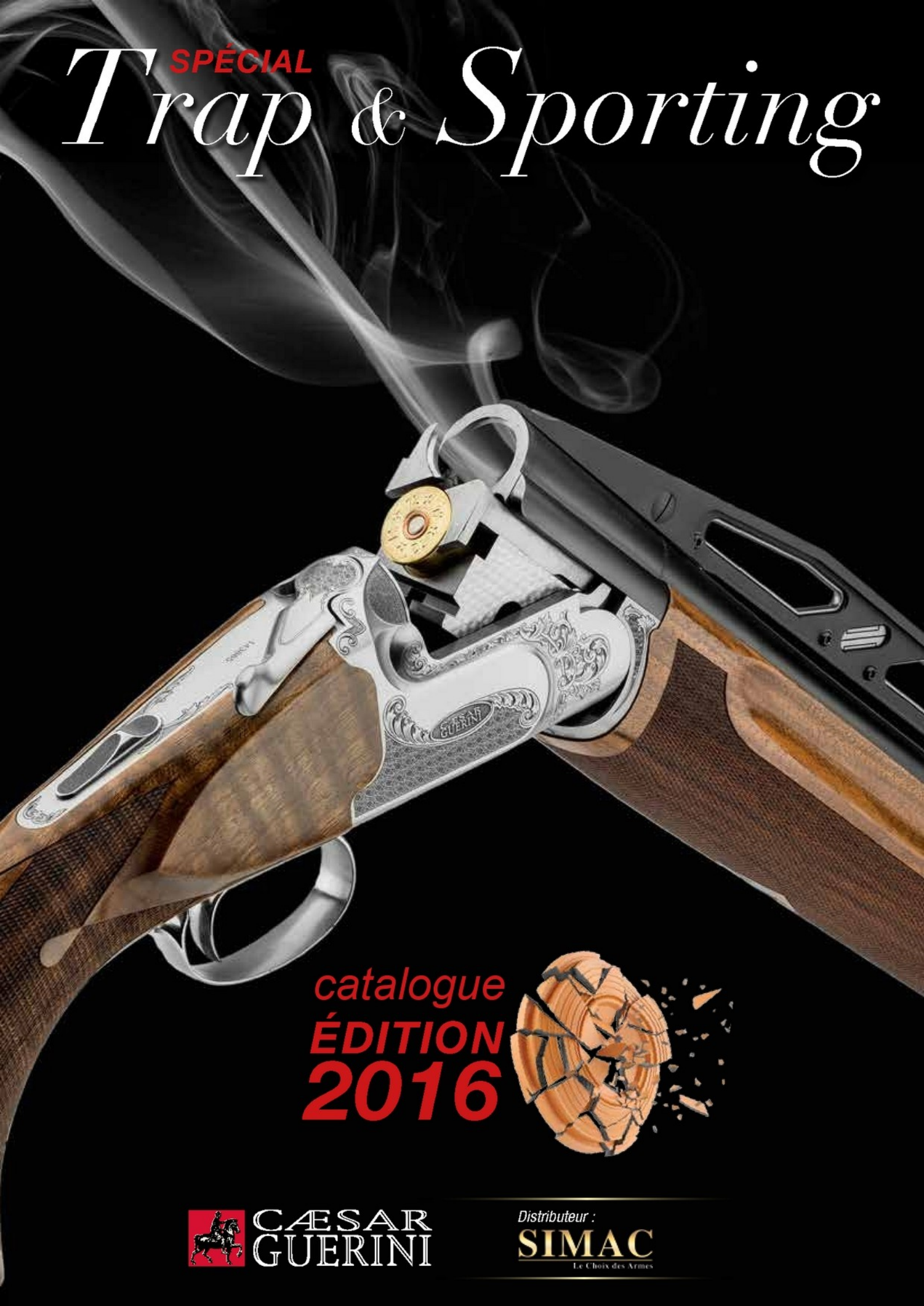
1ère SELECTION 2016 de PARCOURS de CHASSE - NIMES SHOOTING CLUB

Tireurs - SCRATCH -	Série	Scr.	Cat.	L1	L2	L3	L4	L5	L6	L7	L8	Total	Moy. SCR.	Moy. Cat.
DUPHIL GILLES	Vét	269	51	14	19	17	13	19	16	13	16	127	15.88	15.88
BETON OLIVIER	Séniors	269	174	17	16	14	16	17	14	18	15	127	15.88	15.88
GIUSTI BERNADETTE	Dame	269	12	18	17	16	20	17	12	12	15	127	15.88	15.88
AUBERT BERNARD	S-Vét	269	20	15	15	13	17	17	20	16	14	127	15.88	15.88
BIEUZENT ALAIN	Vét	269	51	16	18	18	18	14	16	13	14	127	15.88	15.88
PLASSARD LÉO	Garç.	276	16	14	13	15	17	18	16	13	20	126	15.75	15.75
THIEL JEAN-MARIE	Vét	276	53	12	15	15	15	16	18	17	18	126	15.75	15.75
DERLAND MICKAËL	Séniors	276	176	16	17	16	15	18	13	14	17	126	15.75	15.75
REVAULT BERNARD	S-Vét	276	22	15	15	19	13	16	13	19	16	126	15.75	15.75
RECURT JEAN-MICHEL	Séniors	276	176	14	14	16	13	17	18	18	16	126	15.75	15.75
LESUEUR BRUNO	Vét	276	53	15	18	14	19	16	13	15	16	126	15.75	15.75
MONTAGNE CHRISTIAN	Séniors	276	176	12	16	20	16	16	16	14	16	126	15.75	15.75
GOUSSARD ADELINE	Dame	276	13	13	18	11	18	18	14	19	15	126	15.75	15.75
RAYMOND JEAN-CLAUDE	Séniors	276	176	15	19	12	18	14	16	17	15	126	15.75	15.75
ARRIVETS ERIC	Séniors	276	176	16	15	12	19	19	14	17	14	126	15.75	15.75
GIAMETTA FRÉDÉRIC	Séniors	276	176	16	15	17	18	14	17	15	14	126	15.75	15.75
LAURENT OLIVIER	Vét	276	53	15	17	20	19	13	18	13	11	126	15.75	15.75
BENETHUILLERE MICHEL	Vét	288	56	16	15	14	19	15	14	15	17	125	15.63	15.63
CHAMPPEL JEAN-PHILIPPE	Séniors	288	182	14	16	16	14	17	13	19	16	125	15.63	15.63
LUBIATO SERGE	S-Vét	288	23	17	12	14	16	19	15	16	16	125	15.63	15.63
RUTTER GUY	S-Vét	288	23	12	16	18	16	14	19	14	16	125	15.63	15.63
FILLON PHILIPPE	Séniors	288	182	13	17	13	16	19	17	18	12	125	15.63	15.63
LESCURE MAX	S-Vét	293	25	15	16	13	18	13	17	15	17	124	15.50	15.50
HERMIER ALEXANDRE	Garç.	293	17	15	19	16	18	16	12	12	16	124	15.50	15.50
SELLAN GINO	Vét	293	57	14	15	15	18	14	14	19	15	124	15.50	15.50
PETIT JEAN	S-Vét	293	25	15	12	13	16	21	14	19	14	124	15.50	15.50
GRENOT CHRISTOPHE	Séniors	293	184	16	15	15	19	17	12	16	14	124	15.50	15.50
DIOT OLIVIER	Vét	298	58	11	22	13	12	16	15	17	17	123	15.38	15.38
ANGOT MAURICE	Vét	298	58	17	16	17	13	17	16	15	12	123	15.38	15.38
ONDREAS ANTOINE	Garç.	298	18	17	17	14	15	17	17	15	11	123	15.38	15.38
GROTTOLI CLAUDE	Séniors	301	185	12	16	18	12	16	18	11	19	122	15.25	15.25
HOMINAL JESSICA	Dame	301	14	16	17	9	19	14	13	17	17	122	15.25	15.25
QUESNAY FRÉDÉRIC	S-Vét	301	27	13	13	12	18	17	15	18	16	122	15.25	15.25
DUBOIS MATHIEU	Séniors	301	185	15	11	17	15	20	12	17	15	122	15.25	15.25
OSIO GILLES	Séniors	301	185	13	14	16	13	16	19	16	15	122	15.25	15.25
BERGERE SYLVAIN	Séniors	301	185	15	12	20	16	18	13	13	15	122	15.25	15.25
MOUHE CLÉMENT	Séniors	301	185	17	12	18	17	17	13	13	15	122	15.25	15.25
BERLAND ODON	Garç.	301	19	15	16	20	12	14	13	19	13	122	15.25	15.25
DE THIER ALAIN	Vét	301	60	14	14	17	16	19	15	14	13	122	15.25	15.25
GODET YVES	S-Vét	301	27	11	18	16	15	17	19	13	13	122	15.25	15.25
ALBRUN STÉPHANE	Séniors	311	190	13	10	14	19	20	14	18	13	121	15.13	15.13
GOUSSIN GUY	Vét	311	61	14	16	18	15	14	16	17	11	121	15.13	15.13
BISSO DENIS	Vét	313	62	13	14	13	15	15	14	20	16	120	15.00	15.00
NICOLAS JEAN-PIERRE	Vét	314	63	17	16	16	14	13	13	12	18	119	14.88	14.88
GERVAISE KARINE	Dame	314	15	15	19	15	11	16	12	14	17	119	14.88	14.88
COURNEAU JEAN-YVES	Vét	314	63	14	14	15	16	14	15	15	16	119	14.88	14.88
VEYRINE RODOLPHE	Séniors	314	191	14	17	15	16	13	13	15	16	119	14.88	14.88
KERT DANIEL	S-Vét	314	29	17	16	14	14	17	8	18	15	119	14.88	14.88
ESCAUTIER CHRISTIAN	S-Vét	314	29	15	20	13	13	16	18	11	13	119	14.88	14.88
VILLETON FRANÇOIS	Séniors	320	192	16	17	11	17	13	10	16	18	118	14.75	14.75
CHEZE MYLÈNE	Dame	320	16	11	12	15	14	19	14	16	17	118	14.75	14.75
PARMENTIER HERVÉ	Séniors	320	192	13	20	18	14	10	11	15	17	118	14.75	14.75
PERIER STÉPHANE	Séniors	320	192	14	13	13	13	19	14	17	15	118	14.75	14.75
HAGRON DOMINIQUE	S-Vét	324	31	15	10	17	18	12	14	18	13	117	14.63	14.63

1ère SELECTION 2016 de PARCOURS de CHASSE - NIMES SHOOTING CLUB

Tireurs - SCRATCH -	Série	Scr.	Cat.	L1	L2	L3	L4	L5	L6	L7	L8	Total	Moy. SCR.	Moy. Cat.
MOURLAN ELODIE	Dame	324	17	14	14	19	16	14	12	17	11	117	14.63	14.63
GALLOIS PHILIPPE	Vét	326	65	17	12	17	13	17	12	11	17	116	14.50	14.50
MANGEMATIN THÉO	Garç.	326	20	14	14	13	11	13	17	18	16	116	14.50	14.50
MERGERIE CHRISTIAN	Séniors	326	195	16	12	15	16	12	13	17	15	116	14.50	14.50
ORGITELLO PATRICIA	Dame	326	18	16	16	9	13	20	15	13	14	116	14.50	14.50
EL KALAI Wafa	Dame	326	18	12	18	11	15	18	12	17	13	116	14.50	14.50
MAMONTOFF NICOLAS	Séniors	326	195	15	16	13	14	14	20	12	12	116	14.50	14.50
BLOT JANE	Dame	332	20	11	15	15	14	15	11	19	15	115	14.38	14.38
MERCIER PIERRE	S-Vét	332	32	11	14	11	19	16	13	16	15	115	14.38	14.38
VERDAN RAYMOND	S-Vét	334	33	16	11	15	16	15	14	14	13	114	14.25	14.25
MARCEL PIERRE	Vét	335	66	15	14	12	13	15	17	15	12	113	14.13	14.13
THIERY VINCENT	Séniors	336	197	16	15	14	12	16	7	17	15	112	14.00	14.00
VATEL JESSICA	Dame	336	21	13	16	15	17	11	12	16	12	112	14.00	14.00
LAURENT CLAUDINE	Dame	338	22	12	14	13	12	17	11	15	17	111	13.88	13.88
TEXIER JEAN-CLAUDE	S-Vét	338	34	14	11	12	17	14	12	15	16	111	13.88	13.88
LE ROUSIC BRUNO	Séniors	338	198	15	8	16	14	13	14	16	15	111	13.88	13.88
REVELLIN CHRISTIAN	Vét	338	67	9	16	14	18	11	15	13	15	111	13.88	13.88
WUJKOWIC FRANCIS	Vét	338	67	12	13	14	16	19	10	13	14	111	13.88	13.88
VASSOR THIERRY	Vét	338	67	13	15	15	17	15	12	14	10	111	13.88	13.88
MARTIN JEAN-PIERRE	S-Vét	344	35	11	16	11	12	14	19	12	14	109	13.63	13.63
FOUILLET JEAN-PAUL	S-Vét	344	35	16	9	13	10	14	18	16	13	109	13.63	13.63
GROSPIERRE KARL	Séniors	344	199	11	13	10	18	11	19	17	10	109	13.63	13.63
CADROUILH JACQUES	Vét	347	70	15	14	6	13	16	15	15	14	108	13.50	13.50
TECHENEY CHRISTIAN	S-Vét	347	37	13	14	14	13	12	13	16	13	108	13.50	13.50
HOUZIAUX EMMANUEL	Séniors	349	200	17	12	12	11	18	11	12	14	107	13.38	13.38
PRUDENT PASCAL	Séniors	349	200	16	12	15	10	15	14	13	12	107	13.38	13.38
BORCIER LAURENT	Séniors	349	200	14	12	16	14	12	10	18	11	107	13.38	13.38
POYER ANTHONY	Séniors	352	203	12	12	12	14	17	10	15	14	106	13.25	13.25
BRASSET FLORENCE	Dame	353	23	14	13	13	14	11	12	13	15	105	13.13	13.13
LEBAUDY MARC	Vét	353	71	14	13	12	16	16	8	12	14	105	13.13	13.13
FOURET JEAN-PAUL	S-Vét	353	38	14	11	11	17	16	10	16	10	105	13.13	13.13
BARBIER PIERRE-ANTOINE	Garç.	353	21	10	13	17	15	11	17	15	7	105	13.13	13.13
LEROY CLAUDE	S-Vét	357	39	17	16	12	15	11	9	12	11	103	12.88	12.88
PAYRE MARIE-PIERRE	Dame	358	24	9	17	10	12	13	12	13	14	100	12.50	12.50
GAILLARD FRANÇOIS	S-Vét	358	40	13	12	10	16	13	10	15	11	100	12.50	12.50
YVERNAULT CHANTAL	Dame	360	25	11	11	10	14	11	14	15	13	99	12.38	12.38
HOUSSET ANTOINE	S-Vét	360	41	0	0	16	16	17	20	18	12	99	12.38	12.38
SARA RIZZO SANDRINE	Dame	360	25	10	15	10	14	16	15	10	9	99	12.38	12.38
CHABRIERES FRANÇOIS	Vét	363	72	11	14	14	13	11	11	8	12	94	11.75	11.75
BARBIER JEAN-PIERRE	Vét	364	73	15	14	8	9	12	11	8	12	89	11.13	11.13
RIO ROMY	Dame	365	27	9	10	10	10	15	17	11	6	88	11.00	11.00
GIUSTI JEAN-PAUL	S-Vét	366	42	11	7	10	0	0	0	0	16	44	5.50	5.50
Moyennes de casse				17.03	17.48	17.15	17.75	17.94	16.82	17.76	16.74		17.33	
Niveaux difficultés				6	4	5	3	1	7	2	8			

SPÉCIAL *Trap & Sporting*



catalogue
ÉDITION
2016



 **CÆSAR
GUERINI**

Distributeur :
SIMAC
Le Choix des Armes

MOYENNES DES POTENTIELS CLUBS FRANCE ISSUE DE LA 1ERE SELECTION

Tireurs	Série	Scr.	Cat.	L1	L2	L3	L4	L5	L6	L7	L8	Total	Moy. SCR.	Moy. Cat.
BROUSSIER PAULINE	Dame	61	1	21	24	15	21	23	16	18	17	155	19.38	19.38
DULARY DELPHINE	Dame	131	2	21	18	15	17	19	18	19	19	146	18.25	18.25
LOGGHE AUREORE	Dame	131	2	17	21	17	19	17	18	18	19	146	18.25	18.25
EYRE DENISE	Dame	162	4	18	18	15	21	19	17	16	18	142	17.75	17.75
DULARY ALINE	Dame	190	5	17	20	19	19	13	15	17	19	139	17.38	17.38
SAUTRE DELPHINE	Dame	196	6	18	18	18	15	16	13	20	20	138	17.25	17.25
CLOITRE CHRISTEL	Dame	196	6	16	20	18	14	18	17	17	18	138	17.25	17.25
Moyennes de casse				18.29	19.86	16.71	18.00	17.86	16.29	17.86	18.57		17.93	
Niveaux difficultés				3	1	7	4	5	8	5	2			

Tireurs	Série	Scr.	Cat.	L1	L2	L3	L4	L5	L6	L7	L8	Total	Moy. SCR.	Moy. Cat.
MORIN MAXIME	Garç.	7	1	20	24	22	24	21	22	22	19	174	21.75	21.75
VERNET VALENTIN	Garç.	14	2	21	20	22	21	25	23	19	17	168	21.00	21.00
CLOITRE RÉMI	Garç.	96	3	19	21	21	17	16	16	21	19	150	18.75	18.75
LEMARINIER PHILIPPE	Garç.	101	4	17	22	20	16	21	16	20	17	149	18.63	18.63
FAYE CHENU FLORIAN	Garç.	101	4	19	18	18	19	20	19	19	17	149	18.63	18.63
LO CICERO LUIGI	Garç.	131	6	14	24	14	20	19	19	19	17	146	18.25	18.25
HOUZIAUX ERWANN	Garç.	136	7	17	17	18	15	19	17	23	19	145	18.13	18.13
STAMBOLZIAN ALEXANDRE	Garç.	144	8	17	18	22	20	17	14	18	18	144	18.00	18.00
GIORDANO LUCAS	Garç.	144	8	21	16	17	20	19	17	18	16	144	18.00	18.00
Moyennes de casse				18.33	20.00	19.33	19.11	19.67	18.11	19.89	17.67		19.01	
Niveaux difficultés				6	1	4	5	3	7	2	8			

Tireurs	Série	Scr.	Cat.	L1	L2	L3	L4	L5	L6	L7	L8	Total	Moy. SCR.	Moy. Cat.
MOUSSION JOEL	Vét	26	1	24	20	15	22	21	22	20	20	164	20.50	20.50
HOVAGUIMIAN RENÉ	Vét	43	2	21	21	18	19	22	20	19	19	159	19.88	19.88
MARCHERON ALAIN	Vét	52	3	20	17	23	21	20	17	19	21	158	19.75	19.75
BLASSEL CHRISTIAN	Vét	61	4	20	18	21	18	16	21	21	20	155	19.38	19.38
AVRIL ALAIN	Vét	61	4	17	17	21	19	22	20	19	20	155	19.38	19.38
ROMEY PIERRE	Vét	61	4	18	20	23	19	22	14	21	18	155	19.38	19.38
MICHEL BERNARD	Vét	70	7	20	21	19	22	20	19	20	13	154	19.25	19.25
DELABARRE ALAIN	Vét	76	8	19	18	21	18	20	16	21	19	152	19.00	19.00
DELIT YVAN	Vét	76	8	16	18	19	19	21	20	21	18	152	19.00	19.00
POUZOL DIDIER	Vét	76	8	18	20	18	18	21	21	18	18	152	19.00	19.00
LALLEMENT DENIS	Vét	76	8	18	22	19	20	17	21	17	18	152	19.00	19.00
RAMBAUT CHARLY	Vét	76	8	19	19	22	20	17	21	17	17	152	19.00	19.00
Moyennes de casse				19.17	19.25	19.92	19.58	19.92	19.33	19.42	18.42		19.38	
Niveaux difficultés				7	6	1	3	1	5	4	8			

Tireurs	Série	Scr.	Cat.	L1	L2	L3	L4	L5	L6	L7	L8	Total	Moy. SCR.	Moy. Cat.
MILAN JEAN-PIERRE	S-Vét	58	1	22	20	18	21	20	17	18	20	156	19.50	19.50
WAGNER YVES	S-Vét	76	2	19	18	22	19	20	16	20	18	152	19.00	19.00
ROUSSEL JANY	S-Vét	87	3	21	22	18	19	16	17	20	18	151	18.88	18.88
MALLET ERIC	S-Vét	96	4	18	17	17	16	21	20	22	19	150	18.75	18.75
PETINI LUCIO	S-Vét	136	5	16	19	18	19	18	17	19	19	145	18.13	18.13
RIZZO GUY	S-Vét	136	5	14	20	19	20	22	17	18	15	145	18.13	18.13
Moyennes de casse				18.33	19.33	18.67	19.00	19.50	17.33	19.50	18.17		18.73	
Niveaux difficultés				6	3	5	4	1	8	1	7			

TUNET

mph



L'élégance de la performance



F leuron de la gamme, les TUNET MPH bénéficient du meilleur savoir faire de la marque ainsi que de toute l'expérience compétitive et technique de Philippe MARTY

KRONOS Black HR 11



Sporting ou Trap pilotez votre
HR 11 en mode tête haute



molette bande réglable

KRONOS HR11

- Chokes fixes ou interchangeables
- Crosse réglable offset
- Bande 11 mm réglable
- Batterie amovible
- Canons de 75 ou 81 cm

www.tunet.fr

MOYENNES DES POTENTIELS CLUBS FRANCE ISSUE DE LA 1ERE SELECTION - suite -

Tireurs	Série	Scr.	Cat.	L1	L2	L3	L4	L5	L6	L7	L8	Total	Moy. SCR.	Moy. Cat.
MORDEFROID JEAN-PAUL	Séniors	1	1	23	23	23	22	22	24	22	23	182	22.75	22.75
HAVART BASTIEN	Séniors	1	1	23	22	22	24	24	22	23	22	182	22.75	22.75
BARDOU CHARLES	Séniors	1	1	23	24	22	24	24	23	22	20	182	22.75	22.75
POINSOT GAEL	Séniors	4	4	22	23	22	23	25	22	22	20	179	22.38	22.38
DELAPLACE ALEXANDRE	Séniors	5	5	24	20	23	20	23	23	23	21	177	22.13	22.13
GENDREAU ALAIN	Séniors	6	6	20	24	24	22	21	22	21	21	175	21.88	21.88
VERGEZ JEAN-FRANÇOIS	Séniors	7	7	21	24	23	21	19	22	21	23	174	21.75	21.75
SUBIT JESSY	Séniors	7	7	20	21	22	23	20	24	23	21	174	21.75	21.75
FARGIER CEDRIC	Séniors	10	9	21	22	21	24	22	20	22	20	172	21.50	21.50
DELMAS MATTHIEU	Séniors	11	10	21	23	22	21	23	21	18	22	171	21.38	21.38
CLOITRE JEAN-PHILIPPE	Séniors	12	11	21	24	20	20	21	21	23	20	170	21.25	21.25
GOSSET FREDERIC	Séniors	13	12	20	21	23	23	21	21	21	19	169	21.13	21.13
EVENO MATHIEU	Séniors	14	13	20	24	22	21	19	22	23	17	168	21.00	21.00
BEDET CÉDRIC	Séniors	16	14	22	22	17	21	22	20	22	21	167	20.88	20.88
BAZIN THIERRY	Séniors	16	14	20	21	22	21	20	20	23	20	167	20.88	20.88
PENARROYA TEDDY	Séniors	16	14	23	18	22	23	21	21	21	18	167	20.88	20.88
LATTAT LAURENT	Séniors	16	14	21	23	23	21	20	21	21	17	167	20.88	20.88
DAL BARCO DIDIER	Séniors	20	18	21	22	24	18	21	17	23	20	166	20.75	20.75
BARDOU DAVID	Séniors	20	18	17	21	22	22	24	20	20	20	166	20.75	20.75
AVELLINO ARNAUD	Séniors	20	18	20	21	20	23	23	20	20	19	166	20.75	20.75
VASQUEZ LUDOVIC	Séniors	23	21	20	20	19	19	22	22	22	21	165	20.63	20.63
COUTANT ROBIN	Séniors	23	21	20	19	21	20	22	22	21	20	165	20.63	20.63
MARTY PHILIPPE	Séniors	23	21	18	23	23	23	20	18	22	18	165	20.63	20.63
RECURT JÉRÉMY	Séniors	26	24	22	20	22	19	21	19	22	19	164	20.50	20.50
Moyennes de casse				20.96	21.88	21.83	21.58	21.67	21.13	21.71	20.08	21.35		
Niveaux difficultés				7	1	2	5	4	6	3	8			



ARMURERIE LA BATTUE

GAMME FOSSE

Eurotrap 24 & 28



Son exceptionnelle rapidité, sa régularité de gerbe et sa douceur font d'elle une cartouche de tir idéale tant pour l'entraînement intensif et régulier que pour la compétition.

Calibre : 12 Longueur : 70
Culot : 12 Plomb : 7 - 7,5 - 8
Vitesse à 1m : 24 gr - 420 m/s et 28 gr - 410 m/s

Solera 24 & 28



Souplesse, efficacité et régularité sont les atouts de cette cartouche. Très appréciée pour le tir en Fosse Universelle et Fosse Olympique.

Calibre : 12 Longueur : 70
Culot : 16 Plomb : 7 - 7,5 - 8
Vitesse à 1m : 24 gr - 420 m/s et 28 gr - 410 m/s

Elite 24 & 28



En 24 et 28 grammes, plomb nickelé à 4%. Elle allie souplesse, rapidité et régularité pour une performance et un résultat de haut niveau.

Calibre : 12 Longueur : 70
Culot : 25 Plomb : 7 - 7,5 - 8
Vitesse à 1m : 24 gr - 430 m/s et 28 gr - 420 m/s
Championne de France Scratch DTL et Hélice

GAMME COMPACT & PARCOURS

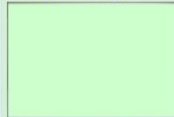
Sporting 28



Une des meilleures cartouches du marché pour la discipline Compact. Sa large gamme de plomb permet de satisfaire toutes les attentes des tireurs.

Calibre : 12 Longueur : 70
Culot : 12 Plomb : 7 - 7,5 - 8 - 9
Vitesse à 1m : 430 m/s

Elite piston 28g



Calibre : 12 Longueur : 70
Culot : Plomb : 7,5 - 8
Vitesse à 1m :

Elite Sporting



Cartouche polyvalente qui permet un tir à toute distance et dans toutes les disciplines Fosse, Compact ou Parcours. Sa qualité optimale répond aux attentes des tireurs les plus exigeants et pointus pour une performance de haute qualité.

Calibre : 12 Longueur : 70
Culot : 25 Plomb : 7 - 7,5 - 8 - 8,5 - 9
Vitesse à 1m : 425 m/s

GAMME SKEET

Skeet 24



Cartouche très appréciée pour sa douceur et sa qualité de rendement. À l'entraînement comme en compétition, elle représente une valeur sûre dans la recherche d'une performance optimale.

Calibre : 12 Longueur : 70
Culot : 12 Plomb : 9
Vitesse à 1m : 425 m/s

Elite Skeet 24



Nouvelle venue dans la gamme ELITE SAGA, l'Elite Skeet prend déjà ses marques avec une qualité et des performances dignes des plus hautes compétitions.

Calibre : 12 Longueur : 70
Culot : 25 Plomb : 9
Vitesse à 1m : 430 m/s

BOURRES SPÉCIALES

Piston



Sa gerbe généreuse en fait le partenaire idéal pour le tir au premier coup. Peu importe la trajectoire, la bourre piston offre un avantage du fait de sa rapidité et de sa régularité.

Calibre : 12 Longueur : 70
Culot : 12 Plomb : 7,5
Vitesse à 1m : 420 m/s

Réversible



Sa longueur de gerbe offre au tireur un avantage de premier choix sur la trajectoire du plateau. Cartouche très appréciée des tireurs Compact.

Calibre : 12 Longueur : 70
Culot : 12 Plomb : 7,5
Vitesse à 1m : 415 m/s

FRANCE CARTOUCHES

LISTE DES PRIX 2016

SAGA

Gamme de Tir	Poids	Plomb	Culot	Douille	Prix de vente Public
SKEET 24	24	9	T2 (13 mm)	Verte	48,00
EUROTRAP 24/28	24/28	7 - 7,5 - 8	T2 (13 mm)	Bleue/Rouge	48,00
REVERSIBLE	28	7,5	T2 (13 mm)	Translu	50,00
PISTON	28	7,5 - 8	T2 (13 mm)	Bleue	50,00
SPORTING 28	28	7 - 7,5 - 8	T2 (12 mm)	Verte	48,00
Haute gamme de Tir	Poids	Plomb	Culot	Douille	Prix de vente Public
SOLERA T4	24/28	7 - 7,5 - 8	T4 (25 mm)	Rouge	55,50
Nouveauté 2016					
ELITE 24/28	24/28	7 - 7,5 - 8	T4 (25 mm)	Bleue	60,00
ELITE SKEET	24	9	T4 (25 mm)	Grise	60,00
ELITE SPORTING	28	7 - 7,5 - 8	T4 (25 mm)	Noire	60,00
ELITE PISTON	28	7,5 - 8	T4 (25 mm)	Verte	60,00

MUNYSUR

	Poids	Plomb	Culot	Douille	Prix de vente Public
Sur T2	28	7,5	T2 (13mm)	Verte	Libre

Tarifs indicatifs variables suivant les points de ventes.

Etant donné la variation du prix du plomb dans les marchés internationaux, nous ne pouvons pas garantir cette liste de prix.

ARMURERIE LA BATTUE - Chemin de Labatut - 33520 BRUGES - 06 10 14 82 83 ou 06 26 41 41 95

SCRATCH DES POTENTIELS CLUBS FRANCE ISSUE DE LA 1ERE SELECTION

Tireurs	Série	Scr.	Cat.	L1	L2	L3	L4	L5	L6	L7	L8	Total	Moy. SCR.	Moy. Cat.
MORDEFROID JEAN-PAUL	Séniors	1	1	23	23	23	22	22	24	22	23	182	22.75	22.75
HAVART BASTIEN	Séniors	1	1	23	22	22	24	24	22	23	22	182	22.75	22.75
BARDOU CHARLES	Séniors	1	1	23	24	22	24	24	23	22	20	182	22.75	22.75
POINSOT GAELE	Séniors	4	4	22	23	22	23	25	22	22	20	179	22.38	22.38
DELAPLACE ALEXANDRE	Séniors	5	5	24	20	23	20	23	23	23	21	177	22.13	22.13
GENDREAU ALAIN	Séniors	6	6	20	24	24	22	21	22	21	21	175	21.88	21.88
VERGEZ JEAN-FRANÇOIS	Séniors	7	7	21	24	23	21	19	22	21	23	174	21.75	21.75
SUBIT JESSY	Séniors	7	7	20	21	22	23	20	24	23	21	174	21.75	21.75
MORIN MAXIME	Garç.	7	1	20	24	22	24	21	22	22	19	174	21.75	21.75
FARGIER CEDRIC	Séniors	10	9	21	22	21	24	22	20	22	20	172	21.50	21.50
DELMAS MATTHIEU	Séniors	11	10	21	23	22	21	23	21	18	22	171	21.38	21.38
CLOITRE JEAN-PHILIPPE	Séniors	12	11	21	24	20	20	21	21	23	20	170	21.25	21.25
GOSSET FREDERIC	Séniors	13	12	20	21	23	23	21	21	21	19	169	21.13	21.13
EVENO MATHIEU	Séniors	14	13	20	24	22	21	19	22	23	17	168	21.00	21.00
VERNET VALENTIN	Garç.	14	2	21	20	22	21	25	23	19	17	168	21.00	21.00
BEDET CÉDRIC	Séniors	16	14	22	22	17	21	22	20	22	21	167	20.88	20.88
BAZIN THIERRY	Séniors	16	14	20	21	22	21	20	20	23	20	167	20.88	20.88
PENARROYA TEDDY	Séniors	16	14	23	18	22	23	21	21	21	18	167	20.88	20.88
LATTAT LAURENT	Séniors	16	14	21	23	23	21	20	21	21	17	167	20.88	20.88
DAL BARCO DIDIER	Séniors	20	18	21	22	24	18	21	17	23	20	166	20.75	20.75
BARDOU DAVID	Séniors	20	18	17	21	22	22	24	20	20	20	166	20.75	20.75
AVELLINO ARNAUD	Séniors	20	18	20	21	20	23	23	20	20	19	166	20.75	20.75
VASQUEZ LUDOVIC	Séniors	23	21	20	20	19	19	22	22	22	21	165	20.63	20.63
COUTANT ROBIN	Séniors	23	21	20	19	21	20	22	22	21	20	165	20.63	20.63
MARTY PHILIPPE	Séniors	23	21	18	23	23	23	20	18	22	18	165	20.63	20.63
MOUSSION JOEL	Vét	26	1	24	20	15	22	21	22	20	20	164	20.50	20.50
RECURT JÉRÉMY	Séniors	26	24	22	20	22	19	21	19	22	19	164	20.50	20.50
HOVAGUIMIAN RENÉ	Vét	43	2	21	21	18	19	22	20	19	19	159	19.88	19.88
MARCHERON ALAIN	Vét	52	3	20	17	23	21	20	17	19	21	158	19.75	19.75
MILAN JEAN-PIERRE	S-Vét	58	1	22	20	18	21	20	17	18	20	156	19.50	19.50
BLASSEL CHRISTIAN	Vét	61	4	20	18	21	18	16	21	21	20	155	19.38	19.38
AVRIL ALAIN	Vét	61	4	17	17	21	19	22	20	19	20	155	19.38	19.38
ROMEY PIERRE	Vét	61	4	18	20	23	19	22	14	21	18	155	19.38	19.38
BROUSSIER PAULINE	Dame	61	1	21	24	15	21	23	16	18	17	155	19.38	19.38
MICHEL BERNARD	Vét	70	7	20	21	19	22	20	19	20	13	154	19.25	19.25
DELABARRE ALAIN	Vét	76	8	19	18	21	18	20	16	21	19	152	19.00	19.00
DELIT YVAN	Vét	76	8	16	18	19	19	21	20	21	18	152	19.00	19.00
WAGNER YVES	S-Vét	76	2	19	18	22	19	20	16	20	18	152	19.00	19.00
POUZOL DIDIER	Vét	76	8	18	20	18	18	21	21	18	18	152	19.00	19.00
LALLEMENT DENIS	Vét	76	8	18	22	19	20	17	21	17	18	152	19.00	19.00
RAMBAUT CHARLY	Vét	76	8	19	19	22	20	17	21	17	17	152	19.00	19.00
ROUSSEL JANY	S-Vét	87	3	21	22	18	19	16	17	20	18	151	18.88	18.88
MALLET ERIC	S-Vét	96	4	18	17	17	16	21	20	22	19	150	18.75	18.75

SCRATCH DES POTENTIELS CLUBS FRANCE ISSUE DE LA 1ERE SELECTION - suite -

CLOITRE RÉMI	Garç.	96	3	19	21	21	17	16	16	21	19	150	18.75	18.75
LEMARINIER PHILIPPE	Garç.	101	4	17	22	20	16	21	16	20	17	149	18.63	18.63
FAYE CHENU FLORIAN	Garç.	101	4	19	18	18	19	20	19	19	17	149	18.63	18.63
DULARY DELPHINE	Dame	131	2	21	18	15	17	19	18	19	19	146	18.25	18.25
LOGGHE AURORE	Dame	131	2	17	21	17	19	17	18	18	19	146	18.25	18.25
LO CICERO LUIGI	Garç.	131	6	14	24	14	20	19	19	19	17	146	18.25	18.25
HOUZIAUX ERWANN	Garç.	136	7	17	17	18	15	19	17	23	19	145	18.13	18.13
PETINI LUCIO	S-Vét	136	5	16	19	18	19	18	17	19	19	145	18.13	18.13
RIZZO GUY	S-Vét	136	5	14	20	19	20	22	17	18	15	145	18.13	18.13
STAMBOLZIAN ALEXANDRE	Garç.	144	8	17	18	22	20	17	14	18	18	144	18.00	18.00
GIORDANO LUCAS	Garç.	144	8	21	16	17	20	19	17	18	16	144	18.00	18.00
EYRE DENISE	Dame	162	4	18	18	15	21	19	17	16	18	142	17.75	17.75
DULARY ALINE	Dame	190	5	17	20	19	19	13	15	17	19	139	17.38	17.38
SAUTRE DELPHINE	Dame	196	6	18	18	18	15	16	13	20	20	138	17.25	17.25
CLOITRE CHRISTEL	Dame	196	6	16	20	18	14	18	17	17	18	138	17.25	17.25
Moyennes de casse				19.59	20.53	20.10	20.09	20.31	19.31	20.26	18.98	19.90		
Niveaux difficultés				6	1	4	5	2	7	3	8			



Spécialiste Ball-Trap

1, impasse des Commées
85400 LUÇON

06 74 34 81 03

chassetirmalin@gmail.com

Liste non exhaustive des marques distribuées.
Tout ne pouvant être représenté ici, interrogez-nous



PURE GOLD™



Choke Tubes™

MÜLLER



PILLA

TUNET

MARY
ARM

FOB



Jockey

RIO



WINCHESTER
RIFLES AND SHOTGUNS

Blaser



livraisons



le prêt
à porter
du
BALL-TRAP